



PHAS
PRABOROMARAJCHANOK INSTITUTE

รายงานผลการบริหารและพัฒนาทรัพยากรบุคคล
ประจำปีงบประมาณ พ.ศ.2568

PHAS
PRABOROMARAJCHANOK INSTITUTE



คณะสาธารณสุขศาสตร์และสหเวชศาสตร์
สถาบันพระบรมราชชนก



รายงานผลการบริหารและพัฒนาทรัพยากรบุคคล
ประจำปีงบประมาณ พ.ศ. **2568**

คณะสาธารณสุขศาสตร์และสหเวชศาสตร์
สถาบันพระบรมราชชนก

คำนำ

การบริหารทรัพยากรบุคคล เป็นปัจจัยสำคัญในการขับเคลื่อนองค์กรให้บรรลุเป้าหมายความสำเร็จ ซึ่งคณะสาธารณสุขศาสตร์และสหเวชศาสตร์ให้ความสำคัญกับการพัฒนาบุคลากรทุกสายงานอย่างเป็นระบบและต่อเนื่อง บุคลากรคณะสาธารณสุขศาสตร์และสหเวชศาสตร์ประกอบด้วยกลุ่มบุคลากรสายวิชาการ กลุ่มบุคลากรสายสนับสนุน เพื่อสนับสนุนกิจการด้านบุคลากรในรูปแบบต่างๆ ให้ครอบคลุมทุกกลุ่มและทุกวิทยาลัยในสังกัด 9 วิทยาลัย

ปีงบประมาณ พ.ศ.2568 คณะสาธารณสุขศาสตร์และสหเวชศาสตร์ ได้จัดทำแผนบริหารและพัฒนาบุคลากรให้สอดคล้องกับวิสัยทัศน์ พันธกิจ ยุทธศาสตร์และวัตถุประสงค์ขององค์กร ซึ่งสนับสนุนเป้าประสงค์ของการเพิ่มขีดความสามารถของบุคลากร อีกทั้งเป็นการส่งเสริมให้บุคลากรมีทักษะ ความรู้ในการปฏิบัติงาน ตลอดจนมีความสุขในการปฏิบัติงาน มีจิตสำนึกต่อหน้าที่ และมีความรักดีต่อองค์กร

คณะสาธารณสุขศาสตร์และสหเวชศาสตร์
สถาบันพระบรมราชชนก

สารบัญ

หน้า

คำนำ	ก
สารบัญ	ข

ส่วนที่ 1 ผลการบริหารทรัพยากรบุคคล ปีงบประมาณ พ.ศ.2568

กิจกรรมการบริหารทรัพยากรบุคคล

1. นโยบายการบริหารทรัพยากรบุคคล	2
2. แผนยุทธศาสตร์การพัฒนาศาสนาสถาบันพระบรมราชชนก พ.ศ.2566 – 2570	3
3. แผนยุทธศาสตร์คณะสาธารณสุขศาสตร์และสหเวชศาสตร์ พ.ศ.2566 – 2570	3
4. ผลการบริหารทรัพยากรบุคคล ประจำปีงบประมาณ 2568	4
ข้อมูลการจัดสรรอัตรากำลัง	8
ข้อมูลตำแหน่งทางวิชาการ	10

ส่วนที่ 2 ผลการพัฒนาทรัพยากรบุคคล ปีงบประมาณ พ.ศ.2568

5. แผนยุทธศาสตร์การพัฒนาศาสนาสถาบันพระบรมราชชนก พ.ศ.2566 – 2570	13
6. แผนยุทธศาสตร์คณะสาธารณสุขศาสตร์และสหเวชศาสตร์ พ.ศ.2566 – 2570	13
7. การพัฒนาทรัพยากรบุคคล	14
8. ผลการดำเนินงานตามแผนการพัฒนาทรัพยากรบุคคล	15

ส่วนที่ 3 การติดตามการประเมินผล

9. แนวทางการติดตามการประเมินผล	23
--------------------------------------	----

ภาคผนวก

1. บัญชีแสดงรายละเอียดอัตรากำลังที่มีคนครอง และอัตรารว่าง ของข้าราชการประเภท ข้าราชการครูและบุคลากรทางการศึกษา คณะสาธารณสุขศาสตร์และสหเวชศาสตร์	26
2. บัญชีแสดงรายละเอียดอัตรากำลังที่มีคนครอง และอัตรารว่าง ของข้าราชการ ประเภทข้าราชการพลเรือนสามัญ คณะสาธารณสุขศาสตร์และสหเวชศาสตร์	40

ส่วนที่ 1
ผลการบริหารทรัพยากรบุคคล
ปีงบประมาณ พ.ศ.2568



การบริหารทรัพยากรบุคคล ปีงบประมาณ พ.ศ. 2568

คณะกรรมการบริหารทรัพยากรบุคคล ได้แต่งตั้งคณะกรรมการประกอบด้วยบุคลากรสายวิชาการและสายสนับสนุน เพื่อระดมความคิดร่วมกันในการจัดทำแผนการบริหารทรัพยากรบุคคล ประจำปีงบประมาณ พ.ศ.2568 ให้ครอบคลุมบุคลากรทุกกลุ่ม ทุกภารกิจ และสอดคล้องเป็นไปตามแนวนโยบายการบริหารทรัพยากรบุคคลของผู้บริหารสูงสุดของคณะ สอดคล้องกับแผนยุทธศาสตร์การพัฒนสถาบันพระบรมราชชนก พ.ศ.2566 - 2570 และแผนยุทธศาสตร์คณะกรรมการบริหารทรัพยากรบุคคลและสหเวชศาสตร์ พ.ศ.2566 - 2570 โดยมีรายละเอียดดังนี้

1. นโยบายการบริหารทรัพยากรบุคคล

คณะกรรมการบริหารทรัพยากรบุคคลและสหเวชศาสตร์ โดยรองศาสตราจารย์วิทยา อยู่สุข ประกาศนโยบายการบริหารทรัพยากรบุคคล เมื่อวันที่ 18 ตุลาคม 2565 ดังนี้

1) ด้านการสรรหา (Recruitment) ดำเนินการวางแผนกำลังคน เพื่อให้ได้คนที่มีคุณภาพมาปฏิบัติงานในคณะกรรมการบริหารทรัพยากรบุคคลและสหเวชศาสตร์ โดยมีแนวปฏิบัติดังนี้

1.1) จัดทำแผนอัตรากำลัง เพื่อให้มีโครงสร้างกรอบอัตรากำลังสอดคล้องตามเกณฑ์มาตรฐานที่รองรับการเรียน การสอน การวิจัย การบริการวิชาการ ทุนบำรุงศิลปะและวัฒนธรรม รวมถึงภารกิจที่สอดคล้อง กับนโยบายของสถาบันพระบรมราชชนก และยุทธศาสตร์การพัฒนาระบบ

1.2) จัดทำแผนและดำเนินการสรรหา ให้ทันต่อการเปลี่ยนแปลงเพื่อรองรับการสูญเสียกำลังคน

1.3) การสรรหาต้องประกาศให้มีการรับรู้และเข้าถึงกลุ่มต่าง ๆ ได้อย่างทั่วถึงเป็นการทั่วไป

1.4) การสรรหาให้เป็นไปตามหลักเกณฑ์และวิธีการที่สถาบันพระบรมราชชนกกำหนด

2) ด้านการพัฒนา (Development) ดำเนินการวางแผนการพัฒนาบุคลากร เพื่อพัฒนาความรู้ ทักษะ สมรรถนะทางวิชาการและวิชาชีพสอดคล้องกับนโยบายและการเปลี่ยนแปลงของสังคมและประเทศ โดยมีแนวปฏิบัติ ดังนี้

2.1) จัดทำแผนและดำเนินการพัฒนาบุคลากรประจำปี ให้สอดคล้องตามความจำเป็นและความต้องการหรือนโยบาย

2.2) ขับเคลื่อนการพัฒนาบุคลากรทุกระดับอย่างต่อเนื่อง โดยแบ่งเป็น 3 กลุ่ม ได้แก่

(1) กลุ่มผู้บริหารและบุคลากรที่มีศักยภาพสูง คณะฯ มีแผนส่งเสริมให้ผู้ดำรงตำแหน่งบริหารและบุคลากรที่มีศักยภาพได้พัฒนาสมรรถนะด้านการบริหาร

(2) กลุ่มบุคลากรสายวิชาการ คณะฯ ส่งเสริมให้บุคลากรสายวิชาการได้พัฒนาความรู้ ทักษะและความสามารถให้สอดคล้องกับความต้องการ และสมรรถนะหลักของอาจารย์ครอบคลุมภารกิจทุกด้าน

(3) กลุ่มบุคลากรสายสนับสนุน คณะฯ ส่งเสริมและพัฒนาบุคลากรสายสนับสนุนตามภาระงานที่เกี่ยวข้องและเสริมสร้างศักยภาพเพื่อการพัฒนาปรับปรุงอย่างต่อเนื่อง เน้นด้านการบริหารจัดการ การพัฒนาระบบข้อมูลด้วยเทคโนโลยี ส่งเสริมด้านวิชาการและวิชาชีพ เพื่อพัฒนาความรู้ ความสามารถในการนำไปประยุกต์ใช้ในงานให้เกิดผลสัมฤทธิ์ และส่งเสริมให้บุคลากรสายสนับสนุนนำผลสัมฤทธิ์ที่ได้ไปใช้ในการจัดทำผลงานทางวิชาการ เพื่อใช้เสนอขอตำแหน่งที่สูงขึ้น และส่งเสริมให้มีการจัดการความรู้ทั้งภายในหน่วยงาน และระหว่างหน่วยงานตามภารกิจต่าง ๆ ที่จำเป็น เพื่อแลกเปลี่ยนเรียนรู้แนวปฏิบัติที่ดีในการปฏิบัติงานให้บุคลากรเกิดความรู้ ความเข้าใจที่ตรงกัน และสามารถปฏิบัติงานให้เป็นไปในทิศทางเดียวกัน

3) ด้านการรักษาไว้ (Retention) ดำเนินการวางแผนเพื่อส่งเสริมคุณภาพชีวิตของบุคลากร รักษาความเป็นธรรมให้กับคนดี เพื่อเป็นขวัญและกำลังใจ และสร้างความผูกพันของบุคลากรกับคณะฯ แนวปฏิบัติดังนี้

3.1) ให้ความรู้เรื่องความก้าวหน้า ระเบียบที่เกี่ยวข้อง เผยแพร่ให้รับทราบทั้งจากการประชุม และเว็บไซต์ที่สามารถเข้าถึงได้ง่าย

3.2) จัดกิจกรรมยกย่องบุคคลดีเด่น และผู้ที่มีผลงานเด่น และกิจกรรมที่สร้างสัมพันธ์และผูกพันระหว่างบุคคลและองค์กร

3.3) มีคณะกรรมการอุทธรณ์และร้องทุกข์ประจำคณะ

4) ด้านการใช้ประโยชน์ (Utilization) ดำเนินการวางแผนเพื่อให้ทุกส่วนร่วมมือกัน และบุคลากรสามารถรับทราบข้อมูลอย่างทั่วถึง รวมทั้งควบคุม กำกับ ดูแลให้ปฏิบัติงานได้อย่างเต็มศักยภาพและมีประสิทธิภาพสูงสุด แนวปฏิบัติดังนี้

4.1) ผู้บังคับบัญชามอบหมายงานแก่ผู้ใต้บังคับบัญชาอย่างเป็นธรรมและให้บุคลากรปฏิบัติงานเป็นไปตามประกาศ ระเบียบ และข้อบังคับ รวมถึงวินัย จริยธรรมและจรรยาบรรณ หากพบเห็นการกระทำผิด ทุจริต หรือประพฤติมิชอบให้รายงานผู้บังคับบัญชาตามลำดับ

4.2) การรับสมัครคัดเลือกผู้บริหารในตำแหน่งต่าง ๆ ต้องประกาศทางเว็บไซต์ของคณะและสถาบัน เพื่อให้สามารถเข้าถึงข้อมูลอย่างทั่วถึง และแต่งตั้งผู้มีความรู้ ความสามารถที่เหมาะสมกับตำแหน่ง และเกิดประโยชน์ต่อคณะและสถาบันเป็นเกณฑ์ในการพิจารณา

2. แผนยุทธศาสตร์การพัฒนาศาสนสถานพระบรมราชชนก พ.ศ.2566 - 2570

ประเด็นยุทธศาสตร์ที่ 4	:	การบริหารจัดการสู่องค์กรสมรรถนะสูงภายใต้หลักธรรมาภิบาล
เป้าประสงค์ที่ 1	:	ผู้บริหารและบุคลากรของศาสนสถานมีสมรรถนะตามที่ศาสนสถานกำหนด
กลยุทธ์	:	1.1 พัฒนาประสิทธิภาพของระบบบริหารจัดการบุคลากรด้านอัตรากำลัง เพื่อตอบสนองพันธกิจหลักของศาสนสถาน 1.2 ยกกระดับสมรรถนะของผู้บริหารและบุคลากรทุกระดับของศาสนสถาน เพื่อขับเคลื่อนสู่องค์กรสมรรถนะสูง
ตัวชี้วัด	:	1.1.1 ระดับความสำเร็จในการสร้างระบบบริหารอัตรากำลังและสมรรถนะ 1.1.2 ร้อยละของผู้บริหารและบุคลากรทุกระดับของศาสนสถานที่ผ่านการประเมินสมรรถนะตามเกณฑ์ตามที่ศาสนสถานกำหนด

3. แผนยุทธศาสตร์คณะสาธารณสุขศาสตร์และสหเวชศาสตร์ พ.ศ.2566 - 2570

ประเด็นยุทธศาสตร์ที่ 4	:	การบริหารจัดการสู่องค์กรสมรรถนะสูงภายใต้หลักธรรมาภิบาล
เป้าประสงค์ที่ 1	:	ผู้บริหารและบุคลากรของศาสนสถานมีสมรรถนะตามที่ศาสนสถานกำหนด
กลยุทธ์	:	4.1 ยกกระดับสมรรถนะของผู้บริหารและบุคลากรทุกระดับของศาสนสถานเพื่อขับเคลื่อนสู่องค์กรสมรรถนะสูง
ตัวชี้วัด	:	4.1.1 ระดับความสำเร็จในการบริหารอัตรากำลังและสมรรถนะ 4.1.2 ร้อยละของผู้บริหารและบุคลากรทุกระดับของศาสนสถานผ่านการประเมินสมรรถนะตามเกณฑ์ที่ศาสนสถานกำหนด (1. ผู้บริหาร, 2. บุคลากร) 4.1.3 ร้อยละของบุคลากรสายสนับสนุนที่ได้รับการพัฒนาสมรรถนะตามเกณฑ์ที่กำหนด 4.1.4 จำนวนคู่มือการปฏิบัติงานของสายสนับสนุน

4. ผลการบริหารทรัพยากรบุคคล ประจำปีงบประมาณ 2568

1. ผลการบริหารทรัพยากรบุคคล ประจำปีงบประมาณ 2568

ตารางที่ 1 ผลการบริหารทรัพยากรบุคคล ประจำปีงบประมาณ พ.ศ.2568

ลำดับ	(1) โครงการกิจกรรม	(2) ผลการดำเนินงาน	(2) การใช้จ่ายงบประมาณที่ได้รับ			(3)
			หมวดเงิน	แผน (บาท)	ผลการใช้จ่าย (บาท)	ระยะเวลาดำเนินการ (เริ่มต้น - สิ้นสุด)
1	โครงการบริหารงานคณะสาธารณสุขศาสตร์ และสหเวชศาสตร์ เงินประจำตำแหน่ง ประชุมคณะกรรมการบริหารคณะ ประชุมคณะกรรมการประจำคณะ	การดำเนินการจ่ายเงินประจำตำแหน่งเป็นไปอย่างถูกต้องครบถ้วน เบิกจ่ายเป็นไปอย่างตรงเวลาและมีประสิทธิภาพ การดำเนินงานเป็นไปอย่างโปร่งใสและตรวจสอบได้ ส่งผลให้บุคลากรได้รับสิทธิประโยชน์อย่างถูกต้องและครบถ้วน อีกทั้งยังช่วยเสริมสร้างแรงจูงใจในการปฏิบัติงาน และสนับสนุนภาพลักษณ์ที่ดีของคณะสาธารณสุขศาสตร์และสหเวชศาสตร์ในการบริหารงานด้านบุคลากร	งบดำเนินงาน เงินรายได้	8,157,070 3,069,600	10,480,821.57	ไตรมาสที่ 1-4 (ต.ค. 67 - ก.ย. 68)
2	โครงการพัฒนาระบบ Succession Plan	จัดทำระบบ Succession Plan เพื่อวางแผนจัดหลักสูตรอบรม “การสืบทอดตำแหน่ง” ในปีงบประมาณ 2569	ไม่ใช้ งบประมาณ	ไม่ใช้ งบประมาณ	ไม่ใช้ งบประมาณ	29 – 30 กรกฎาคม 2568

(4) ข้อมูลสถิติกรอบอัตรากำลัง กรอบมีเงิน กรอบคนครอง

จำแนกตามประเภทตำแหน่ง คณะสาธารณสุขศาสตร์และสหเวชศาสตร์

ประจำปีงบประมาณ พ.ศ.2568

ตารางที่ 2 สถิติกรอบอัตรากำลัง กรอบมีเงิน กรอบคนครอง จำแนกตามประเภทตำแหน่ง คณะสาธารณสุขศาสตร์และสหเวชศาสตร์ ประจำปีงบประมาณ พ.ศ.2568 (ข้อมูล ณ วันที่ 30 กันยายน 2568)

ประเภทตำแหน่ง	กรอบอัตรากำลัง	กรอบมีเงิน	กรอบคนครอง	อัตรารว่าง (ตามงบ)
1. ข้าราชการ ก.ค.ศ.				
▪ อาจารย์	319	319	301	18
▪ ผู้ช่วยศาสตราจารย์	40	40	40	0
▪ ผู้อำนวยการสำนักงานคณบดี	1	1	1	0
รวม	360	360	342	18
2. ข้าราชการ ก.พ.				
▪ ทันตแพทย์	73	73	57	16
▪ เกษีษกร	44	44	44	0
▪ พยาบาลวิชาชีพ	19	19	15	4
▪ นักจัดการงานทั่วไป	11	11	11	0
▪ เจ้าพนักงานธุรการ	11	11	10	1
▪ วิทยากร	17	17	8	9
▪ นักทรัพยากรบุคคล	7	7	6	1
▪ แพทย์แผนไทย	7	7	4	3
▪ นายช่างไฟฟ้า	2	2	2	0
▪ เจ้าพนักงานห้องสมุด	3	3	2	1
▪ เจ้าพนักงานการเงินและบัญชี	6	6	6	0
▪ นายช่างศิลป์	2	2	1	1
▪ นักวิชาการศึกษา	2	2	1	1
▪ เจ้าพนักงานพัสดุ	1	1	1	0
▪ เจ้าพนักงานสถิติ	1	1	1	0
▪ เจ้าพนักงานเกษีษกรรม	1	1	1	0
▪ เจ้าพนักงานสาธารณสุข	1	1	1	0
▪ เจ้าพนักงานทันตสาธารณสุข	1	1	1	0
รวม	209	209	172	37

ประเภทตำแหน่ง	กรอบอัตรากำลัง	กรอบมีเงิน	กรอบคนครอง	อัตรารว่าง (ตามงบ)
3. พนักงานราชการ				
▪ สายวิชาการ	8	8	8	0
▪ สายสนับสนุน	36	36	36	0
รวม	44	44	44	0
4. พนักงานสถาบัน				
▪ สายวิชาการ	14	14	14	0
▪ สายสนับสนุน	129	129	129	0
รวม	143	143	143	0
5. ลูกจ้างประจำ				
▪ สายวิชาการ	0	0	0	0
▪ สายสนับสนุน	9	9	9	0
รวม	9	9	9	0
6. ลูกจ้างชั่วคราว				
▪ สายวิชาการ	1	1	1	0
▪ สายสนับสนุน	2	2	2	0
รวม	3	3	3	0
7. จ้างเหมาบริการ				
▪ สายวิชาการ	41	41	41	0
▪ สายสนับสนุน	332	332	332	0
รวม	373	373	373	0
รวมทั้งหมด	1,141	1,141	1,086	55

ข้อมูล ณ วันที่ 30 กันยายน 2568

2. ข้อมูลบุคลากร

ปีงบประมาณ พ.ศ.2568 คณะสาธารณสุขศาสตร์และสหเวชศาสตร์ มีจำนวนบุคลากรรวมทั้งหมด 1,091 คน จำแนกเป็นบุคลากรสายวิชาการ จำนวน 543 คน และบุคลากรสายสนับสนุน จำนวน 548 คน โดยมีรายละเอียดดังนี้

ตารางที่ 3 จำนวนบุคลากรสายวิชาการ คณะสาธารณสุขศาสตร์และสหเวชศาสตร์ ประจำปีงบประมาณ พ.ศ.2568

ลำดับ	สนง./วิทยาลัย	ประเภทบุคลากรสายวิชาการ						รวม
		ข้าราชการ กคศ.	ข้าราชการ ก.พ.	พนักงาน ราชการ	พนักงาน สถาบัน	ลูกจ้าง ชั่วคราว	จ้างเหมา บริการ	
1	สำนักงานคณบดี	3	0	0	2	0	0	5
2	ว.อภัยภูเบศร	20	1	3	0	0	0	24
3	วสส.ขอนแก่น	51	18	0	0	0	4	73

ลำดับ	สนง./วิทยาลัย	ประเภทบุคลากรสายวิชาการ						รวม
		ข้าราชการ กคศ.	ข้าราชการ ก.พ.	พนักงาน ราชการ	พนักงาน สถาบัน	ลูกจ้าง ชั่วคราว	จ้างเหมา บริการ	
4	วสส.ชลบุรี	47	25	0	4	0	1	77
5	วสส.ตรัง	37	3	0	1	1	8	50
6	วสส.พิษณุโลก	35	33	0	5	0	4	77
7	วสส.ยะลา	44	21	1	1	0	12	79
8	วสส.สุพรรณบุรี	30	20	0	1	0	2	53
9	วสส.อุบลราชธานี	33	15	0	0	0	2	50
10	วทก.	42	1	4	0	0	8	55
รวม		342	137	8	14	1	41	543

หมายเหตุ : 1. ข้อมูลบุคลากรนี้บรวมนการมาช่วยราชการและลาศึกษาต่อ
2. วทก. นับรวม ดร.วินัย สยอวรรณ

ข้อมูล ณ วันที่ 30 กันยายน 2568

ตารางที่ 4 จำนวนบุคลากรสายสนับสนุน คณะสาธารณสุขศาสตร์และสหเวชศาสตร์ ประจำปีงบประมาณ พ.ศ.2568

ลำดับ	สนง./วิทยาลัย	ประเภทบุคลากรสายสนับสนุน						รวม
		ข้าราชการ	พนักงาน ราชการ	พนักงาน สถาบัน	ลูกจ้าง ประจำ	ลูกจ้าง ชั่วคราว	จ้างเหมา บริการ	
1	สำนักงานคณบดี	1	5	0	0	0	23	29
2	ว.อภัยภูเบศร	1	8	0	0	0	17	26
3	วสส.ขอนแก่น	11	0	23	2	0	49	85
4	วสส.ชลบุรี	8	1	22	4	0	25	60
5	วสส.ตรัง	2	4	17	0	1	29	53
6	วสส.พิษณุโลก	5	3	10	1	0	57	76
7	วสส.ยะลา	7	2	8	2	0	38	57
8	วสส.สุพรรณบุรี	2	5	22	0	0	31	60
9	วสส.อุบลราชธานี	2	4	23	0	0	16	45
10	วทก.	1	4	4	0	1	47	57
รวม		40	36	129	9	2	332	548

ข้อมูล ณ วันที่ 30 กันยายน 2568

3. ข้อมูลการจัดสรรอัตราค่าจ้าง

คณะสาธารณสุขศาสตร์และสหเวชศาสตร์ ได้ทำการสำรวจและวิเคราะห์ข้อมูลเพื่อนำมาใช้ประกอบการวางแผนอัตราค่าจ้าง ทำให้เห็นความขาดแคลนบุคลากรสายวิชาการในวิชาชีพที่เกี่ยวข้องกับหลักสูตรที่เปิดการเรียน การสอน และบุคลากรสายสนับสนุน ซึ่งคณะฯ ได้บริหารจัดการเพื่อให้มีบุคลากรเพียงพอต่อการดำเนินงานตามภารกิจ โดยมีรายละเอียดดังนี้

ตารางที่ 5 จำนวนบุคลากรสายวิชาการที่ลาออก โอนไปนอกสังกัดและเกษียณอายุราชการ (ออก) เปรียบเทียบกับจำนวนบุคลากรสายวิชาการที่รับโอนและบรรจุใหม่ (เข้า) ในปีงบประมาณ พ.ศ.2568

ลำดับ	สนง./วิทยาลัย	บุคลากรสายวิชาการ	
		ออก	เข้า
1	สำนักงานคณบดี	0	0
2	ว.อภัยภูเบศร	0	3
3	วสส.ขอนแก่น	8	1
4	วสส.ชลบุรี	5	2
5	วสส.ตรัง	0	3
6	วสส.พิษณุโลก	4	1
7	วสส.ยะลา	0	2
8	วสส.สุพรรณบุรี	0	1
9	วสส.อุบลราชธานี	1	0
10	วทก.	1	2
รวม		19	15

ข้อมูล ณ วันที่ 30 กันยายน 2568

ตารางที่ 6 การบรรจุบุคลากรตำแหน่งอาจารย์โดยวิธีการคัดเลือก สาขาวิชาที่ตรงหรือสัมพันธ์กับสาขาวิชาของหลักสูตรที่เปิดสอน คณะสาธารณสุขศาสตร์และสหเวชศาสตร์ ประจำปีงบประมาณ พ.ศ.2568

ลำดับ	สาขาวิชา	รวม	ว.อภัย ภูเบศร	วสส. ขอนแก่น	วสส. ชลบุรี	วสส. ตรัง	วสส. พิษณุโลก	วสส. ยะลา	วสส. สุพรรณบุรี	วสส. อุบลราชธานี	วทก.
1	สาขาอาชีวอนามัยและความปลอดภัย	1	0	0	0	0	0	1	0	0	0
2	สาขาวิชาการแพทย์แผนไทยประยุกต์	1	1	0	0	0	0	0	0	0	0
3	สาขาวิชารังสีเทคนิค	2	0	0	0	0	0	0	0	0	2
4	สาขาวิชาการแพทย์แผนไทย	5	0	0	2	3	0	0	0	0	0
5	สาขาวิชาการแพทย์แผนไทยประยุกต์	1	1	0	0	0	0	0	0	0	0
6	สาขาเทคโนโลยีเภสัชกรรม เภสัช อุตสาหกรรม	1	0	0	1	0	0	0	0	0	0
รวม		11	2	0	3	3	0	1	0	0	2

ข้อมูล ณ วันที่ 30 กันยายน 2568

4. ข้อมูลตำแหน่งทางวิชาการ

ตารางที่ 7 จำนวนบุคลากรสายวิชาการ จำแนกตามตำแหน่งทางวิชาการ คณะสาธารณสุขศาสตร์และสหเวชศาสตร์ ประจำปีงบประมาณ พ.ศ.2568

ลำดับ	สนง./วิทยาลัย	ตำแหน่งทางวิชาการ			รวม
		รอง ศาสตราจารย์	ผู้ช่วย ศาสตราจารย์	อาจารย์	
1	สำนักงานคณบดี	1	3	9	13
2	ว.อภัยภูเบศร	0	0	19	19
3	วสส.ขอนแก่น	0	19	34	53
4	วสส.ชลบุรี	0	2	45	47
5	วสส.ตรัง	0	5	31	36
6	วสส.พิษณุโลก	0	2	36	38
7	วสส.ยะลา	0	3	25	28
8	วสส.สุพรรณบุรี	0	1	27	28
9	วสส.อุบลราชธานี	0	3	30	33
10	วทก.	0	2	40	42
รวม		1	40	296	337

หมายเหตุ : รวมบุคลากรทุกประเภทที่มีตำแหน่งทางวิชาการ

ข้อมูล ณ วันที่ 30 กันยายน 2568

ตารางที่ 7 จำนวนบุคลากรสายวิชาการ คณะสาธารณสุขศาสตร์และสหเวชศาสตร์ที่ยื่นขอตำแหน่งทางวิชาการ ในปีงบประมาณ พ.ศ.2568

ลำดับ	สนง./วิทยาลัย	จำนวนผู้ที่ยื่นขอ		จำนวนผู้ได้รับแต่งตั้ง	
		ผู้ช่วย ศาสตราจารย์	รอง ศาสตราจารย์	ผู้ช่วย ศาสตราจารย์	รอง ศาสตราจารย์
1	ว.อภัยภูเบศร	1	0	0	0
2	วสส.ขอนแก่น	9	0	8	0
3	วสส.ชลบุรี	4	0	1	0
4	วสส.ตรัง	7	0	3	0
5	วสส.พิษณุโลก	5	0	2	0
6	วสส.ยะลา	1	0	2	0

ลำดับ	สนง./วิทยาลัย	จำนวนผู้ที่ยื่นขอ		จำนวนผู้ได้รับแต่งตั้ง	
		ผู้ช่วย ศาสตราจารย์	รอง ศาสตราจารย์	ผู้ช่วย ศาสตราจารย์	รอง ศาสตราจารย์
7	วสส.สุพรรณบุรี	3	0	1	0
8	วสส.อุบลราชธานี	3	0	0	0
9	วทก.	7	0	0	0
รวม		40	0	17	0

ข้อมูล ณ วันที่ 30 กันยายน 2568

ส่วนที่ 2
รายงานผลการพัฒนาทรัพยากรบุคคล
ปีงบประมาณ พ.ศ.2568



รายงานผลการพัฒนาทรัพยากรบุคคล ปีงบประมาณ พ.ศ.2568

5. แผนยุทธศาสตร์การพัฒนาศาสนสถานพระบรมราชชนก พ.ศ.2566 - 2570

- ประเด็นยุทธศาสตร์ที่ 4 : การบริหารจัดการสู่องค์กรสมรรถนะสูงภายใต้หลักธรรมาภิบาล
- เป้าประสงค์ที่ 1 : ผู้บริหารและบุคลากรของศาสนสถานมีสมรรถนะตามที่ศาสนสถานกำหนด
- กลยุทธ์ : 1.1 พัฒนาประสิทธิภาพของระบบบริหารจัดการบุคลากรด้านอัตรากำลัง เพื่อตอบสนองพันธกิจหลักของศาสนสถาน
- 1.2 ยกระดับสมรรถนะของผู้บริหารและบุคลากรทุกระดับของศาสนสถาน เพื่อขับเคลื่อนสู่องค์กรสมรรถนะสูง
- ตัวชี้วัด : 1.1.1 ระดับความสำเร็จในการสร้างระบบบริหารอัตรากำลังและสมรรถนะ
- 1.1.2 ร้อยละของผู้บริหารและบุคลากรทุกระดับของศาสนสถานที่ผ่านการประเมินสมรรถนะตามเกณฑ์ตามที่ศาสนสถานกำหนด

6. แผนยุทธศาสตร์คณะสาธารณสุขศาสตร์และสหเวชศาสตร์ พ.ศ.2566 - 2570

- ประเด็นยุทธศาสตร์ที่ 4 : การบริหารจัดการสู่องค์กรสมรรถนะสูงภายใต้หลักธรรมาภิบาล
- เป้าประสงค์ที่ 1 : ผู้บริหารและบุคลากรของศาสนสถานมีสมรรถนะตามที่ศาสนสถานกำหนด
- กลยุทธ์ : 4.1 ยกระดับสมรรถนะของผู้บริหารและบุคลากรทุกระดับของศาสนสถานเพื่อขับเคลื่อนสู่องค์กรสมรรถนะสูง
- ตัวชี้วัด : 4.1.1 ระดับความสำเร็จในการบริหารอัตรากำลังและสมรรถนะ
- 4.1.2 ร้อยละของผู้บริหารและบุคลากรทุกระดับของศาสนสถานผ่านการประเมินสมรรถนะตามเกณฑ์ที่ศาสนสถานกำหนด (1. ผู้บริหาร, 2. บุคลากร)
- 4.1.3 ร้อยละของบุคลากรสายสนับสนุนที่ได้รับการพัฒนาสมรรถนะตามเกณฑ์ที่กำหนด
- 4.1.4 จำนวนคู่มือการปฏิบัติงานของสายสนับสนุน

7. การพัฒนาทรัพยากรบุคคล

คณะกรรมการสุขาศาสตร์และสหเวชศาสตร์ ได้ดำเนินการกำหนดหน้าที่ความรับผิดชอบของแต่ละตำแหน่งที่สอดคล้องกับภารกิจ ลักษณะงาน ความจำเป็นของสถาบันอุดมศึกษา และจัดทำแผนการพัฒนาบุคลากรของคณะฯ โดยมีขั้นตอนการดำเนินงานดังนี้

1. แต่งตั้งคณะกรรมการจัดทำแผนพัฒนาบุคลากร
2. กำหนดหน้าที่ความรับผิดชอบของแต่ละตำแหน่งที่สอดคล้องกับภารกิจ ลักษณะงานและความจำเป็นของสถาบันอุดมศึกษา รวมทั้งการจัดทำเส้นทางความก้าวหน้าในสายงาน
3. นำข้อมูลที่ได้จากการดำเนินกิจกรรมของคณะกรรมการจัดทำแผนพัฒนาบุคลากร มาวิเคราะห์และจัดทำแผนพัฒนาบุคลากร พร้อมทั้งทบทวนกระบวนการพัฒนาความรู้ที่ได้กำหนดไว้ในปีงบประมาณ พ.ศ. 2567 มาปรับปรุงให้มีความเหมาะสม
4. เสนอแผนพัฒนาบุคลากร ให้ผู้บริหารให้ความเห็นชอบ
5. สื่อสารข้อมูลต่าง ๆ ผ่านช่องทางที่หลากหลายให้กับบุคลากรได้รับทราบ
6. จัดทำระบบและติดตามความก้าวหน้าการดำเนินงานตามแผนพัฒนาบุคลากรอย่างสม่ำเสมอ และจัดทำรายงานเสนอต่อผู้มีอำนาจ รวมทั้งนำผลการติดตามไปปรับปรุงการดำเนินงานอย่างต่อเนื่อง
7. จัดทำรายงานสรุปผลการดำเนินงานตามแผนพัฒนาบุคลากร เสนอต่อผู้บริหารเพื่อพิจารณาและนำไปเป็นข้อมูลในการพัฒนา ปรับปรุงแผนพัฒนาบุคลากรและกระบวนการพัฒนาบุคลากรสำหรับปีต่อไป

8. ผลการพัฒนาทรัพยากรบุคคล ประจำปีงบประมาณ พ.ศ.2568

ตารางที่ 8 ผลการพัฒนาทรัพยากรบุคคล ประจำปีงบประมาณ พ.ศ.2568

ยุทธศาสตร์ที่ 1 การศึกษาสุขภาพปฐมภูมิมุ่งสู่ระดับสากล (Educational Primary Care - PC geared toward Universal)

Initiatives 2 Providing various Pedagogies of Primary Care Education

ลำดับ	(1) โครงการกิจกรรม	(2) ผลการดำเนินงาน	(3) ผลการใช้จ่ายงบประมาณแต่ละโครงการ			(4) ระยะเวลาดำเนินการ
			หมวดเงิน	งบประมาณที่ได้รับ (บาท)	งบประมาณที่ใช้ (บาท)	
โครงการจัดการเรียนการสอนด้านสุขภาพปฐมภูมิที่หลากหลาย						
1	โครงการพัฒนาศักยภาพอาจารย์ในการจัดการเรียนการสอนแนวใหม่ สไตส์ศตวรรษที่ 21 เพื่อการบริการปฐมภูมิ (โครงการพัฒนาศักยภาพของอาจารย์ Active learning)	1. ผู้เข้าร่วมประชุมมากกว่า ร้อยละ 80 2. ผู้เข้าร่วมประชุมมีความรู้ ความสามารถในการจัดการเรียนการสอนแนวใหม่สไตส์ศตวรรษที่ 21 เพื่อการบริการสุขภาพบริการปฐมภูมิ	งบเงินอุดหนุน	600,000	225,000	ระยะที่ 1 ระหว่างวันที่ 20 - 21 ก.พ. 68 onsite ระยะที่ 2 ระหว่างวันที่ 6 -7 พ.ค. 68 Online
2	โครงการอบรมเชิงปฏิบัติการ “พัฒนาคุณาจารย์ตามเกณฑ์มาตรฐานคุณภาพอาจารย์ (Professional Standard Framework)”	ยกเลิกโครงการ	เงินรายได้	300,000	ไม่มีการเบิกจ่าย	วันที่ 26-28 กุมภาพันธ์ 2568

ลำดับ	(1) โครงการกิจกรรม	(2) ผลการดำเนินงาน	(3) ผลการใช้จ่ายงบประมาณแต่ละโครงการ			(4) ระยะเวลาดำเนินการ
			หมวดเงิน	งบประมาณที่ได้รับ (บาท)	งบประมาณที่ใช้ (บาท)	
โครงการประจำ						
1	โครงการพัฒนาศักยภาพ สายสนับสนุน งานบัณฑิตศึกษา	1.ผู้เข้าร่วมโครงการร้อยละ 80 ได้รับการพัฒนาศักยภาพทักษะการปฏิบัติงานในหน้าที่ เป็นไปตามวัตถุประสงค์ของโครงการ 2. มีการพัฒนาและปรับปรุงกระบวนการทำงานในระดับหลักสูตรบัณฑิตศึกษา	งบเงินอุดหนุน	17,000	16,320	วันที่ 17 – 18 มีนาคม 2568
2	โครงการพัฒนาศักยภาพอาจารย์ด้านทักษะภาษาอังกฤษ	1.อาจารย์วิทยาลัยในสังกัดสาธารณสุขศาสตร์และสหเวชศาสตร์ ได้รับความรู้ด้านภาษาอังกฤษ ครบทั้ง 4 ทักษะ (การฟัง, การพูด, การอ่าน, การเขียน) 2.อาจารย์ที่เข้าร่วมการอบรมบางคนมีผลสอบการวัดความรู้ภาษาอังกฤษ IELTS มากกว่า 5 คะแนน 3.อาจารย์ที่เข้าร่วมการอบรมมีการนำความรู้ความสามารถด้านทักษะภาษาอังกฤษไปใช้กับการสร้างผลงานวิชาการ	งบเงินอุดหนุน	1,000,000	599,760	3 - 28 มีนาคม 2568 และ 19 – 30 พฤษภาคม 2568

ยุทธศาสตร์ที่ 2 ก้าวไปสู่นวัตกรรมสุขภาพปฐมภูมิ (Go Innovation for Primary Care)
Initiatives 2 Accelerate the development of quality research and innovation

ลำดับ	(1) โครงการกิจกรรม	(2) ผลการดำเนินงาน	(3) ผลการใช้จ่ายงบประมาณแต่ละโครงการ			(4) ระยะเวลาดำเนินการ
			หมวดเงิน	งบประมาณที่ได้รับ (บาท)	งบประมาณที่ใช้ (บาท)	
โครงการพัฒนาคุณภาพการวิจัยและนวัตกรรม						
1	โครงการพัฒนาศักยภาพอาจารย์เขียนโครงการวิจัยเพื่อขอรับทุนวิจัยภายนอก	อาจารย์ได้รับการพัฒนาการเขียนโครงการวิจัยเพื่อขอรับทุนวิจัยภายนอก	เงินรายได้	500,000	500,000	25 - 28 กุมภาพันธ์ 2568
2	โครงการสร้างนักวิจัย PC ที่สนับสนุนการตีพิมพ์ และนำไปใช้ประโยชน์	สามารถนำงานวิจัยด้านสุขภาพปฐมภูมิที่ได้รับการตีพิมพ์เผยแพร่ และนำไปใช้ประโยชน์	เงินรายได้	600,000	600,000	5 - 31 มีนาคม 2569

ยุทธศาสตร์ที่ 3 บริการวิชาการและบริการสุขภาพปฐมภูมิเหนือความคาดหมาย (Academic and Primary Care Services beyond Expectations)
Initiatives 1 Professional, Academic and Health Services

ลำดับ	(1) โครงการกิจกรรม	(2) ผลการดำเนินงาน	(3) ผลการใช้จ่ายงบประมาณแต่ละโครงการ			(4) ระยะเวลาดำเนินการ
			หมวดเงิน	งบประมาณที่ได้รับ (บาท)	งบประมาณที่ใช้ (บาท)	
โครงการพัฒนาคุณภาพการบริการวิชาการ						
1	โครงการพัฒนานักประชาสัมพันธ์และส่งเสริมการตลาดงานบริการวิชาการอย่างมืออาชีพ	บุคลากรสามารถนำความรู้ที่ได้มาปรับปรุงพัฒนาการประชาสัมพันธ์ให้มีประสิทธิภาพและตรงกับกลุ่มเป้าหมายมากยิ่งขึ้น	เงินรายได้	48,000	48,000	23 - 26 มิถุนายน 2568
2	โครงการพัฒนาศักยภาพงานบริการวิชาการอย่างมืออาชีพ (Training for Trainer)	ยกเลิกโครงการ	เงินรายได้	158,000	ไม่มีการเบิกจ่าย	ยกเลิกโครงการ

ยุทธศาสตร์ที่ 4 มุ่งบริหารองค์กรสู่สมรรถนะสูง (Focus on High Performance Organization - HPO)
Initiatives 1 Develop a High-Performance Organization

ลำดับ	(1) โครงการกิจกรรม	(2) ผลการดำเนินงาน	(3) ผลการใช้จ่ายงบประมาณแต่ละโครงการ			(4) ระยะเวลาดำเนินการ
			หมวดเงิน	งบประมาณที่ได้รับ (บาท)	งบประมาณที่ใช้ (บาท)	
โครงการพัฒนาองค์กรสู่สมรรถนะสูง						
1	ประชุมเชิงปฏิบัติการเพื่อพัฒนาศักยภาพบุคลากรในสังกัดคณะสาธารณสุขศาสตร์และสหเวชศาสตร์ด้านการดำเนินการคุณภาพการศึกษาเพื่อการดำเนินการที่เป็นเลิศ (EdPEX) ประจำปีการศึกษา 2567	1. พัฒนาศักยภาพบุคลากรให้เข้าใจองค์ความรู้คุณภาพการศึกษาเพื่อการดำเนินการที่เป็นเลิศ (EdPEX) 2. บุคลากรสามารถเขียนรายงานการประเมินตนเอง Self-Assessment Report (SAR)	เงินรายได้	125,820	92,260	กิจกรรมที่ 1 ระยะที่ 1 วันที่ 3 ตุลาคม 2567 ระยะที่ 2 วันที่ 27 พฤศจิกายน 2567 ระยะที่ 3 วันที่ 12 ธันวาคม 2567 โดยจัดในรูปแบบออนไลน์ กิจกรรมที่ 2 ระยะที่ 1 วันที่ 8-9 มกราคม 2568 ระยะที่ 2 วันที่ 5-6 กุมภาพันธ์ 2568 ระยะที่ 3 วันที่ 5-6 มีนาคม 2568 ระยะที่ 4 วันที่ 2-3 เมษายน 2568

ลำดับ	(1) โครงการกิจกรรม	(2) ผลการดำเนินงาน	(3) ผลการใช้จ่ายงบประมาณแต่ละโครงการ			(4) ระยะเวลาดำเนินการ
			หมวดเงิน	งบประมาณที่ได้รับ (บาท)	งบประมาณที่ใช้ (บาท)	
2	พัฒนาศักยภาพบุคลากรภายใต้แนวคิด สบช. โมเดล	<p>1.ผู้บริหาร บุคลากรสายวิชาการ จากคณะฯ และวิทยาลัยในสังกัดคณะสาธารณสุขศาสตร์และสหเวชศาสตร์ เข้าร่วมประชุม ครบทุกวิทยาลัย ร้อยละ 100 ของคณะ และวิทยาลัยฯในสังกัดคณะฯ</p> <p>2.สร้างแผนงานโครงการที่วิทยาลัยฯ ดำเนินการตามพันธกิจครบทุกวิทยาลัย ร้อยละ 100 ของวิทยาลัยฯ ในสังกัดคณะ</p> <p>3.สามารถระบุภาคีเครือข่ายของวิทยาลัยในสังกัดคณะฯ จากรพ.สต. สอน. สสอ. สสจ. อปท.ในเขตพื้นที่ของแต่ละวิทยาลัยฯ ตามแผนงานโครงการที่วิทยาลัยฯกำหนด</p> <p>4.ผู้บริหาร บุคลากรสายวิชาการ มีความรู้เพิ่มขึ้นตามแนวคิด การดำเนินงานสบช.โมเดลสู่การดูแลสุขภาพปฐมภูมิ จากท่านอธิการบดีและผู้บริหารสถาบันพระบรมราชชนก</p> <p>5.ผู้บริหารทุกระดับและบุคลากรสายวิชาการ สังกัดคณะสาธารณสุขศาสตร์และสหเวชศาสตร์มีพึงพอใจในการเข้าร่วมโครงการ อยู่ในระดับ 4.49 (เป้าหมาย> 3.51)</p>	งบเงินอุดหนุน	240,000	229,285	5 - 7 มิถุนายน 2568
3	การวางแผนสืบทอดตำแหน่ง	<p>ผู้เข้าร่วมมีความรู้และทักษะเพิ่มขึ้นอย่างชัดเจน สามารถวิเคราะห์ตำแหน่งสำคัญและจัดทำแผนสืบทอดตำแหน่งในหน่วยงานได้ ถือเป็นโครงการที่ช่วยเสริมสร้างความพร้อมเชิงยุทธศาสตร์ให้แก่สถาบันอุดมศึกษาไปสู่มาตรฐานสากลอย่างมีประสิทธิภาพ</p>	งบเงินอุดหนุน	206,800	133,316	29 - 30 กรกฎาคม 2568

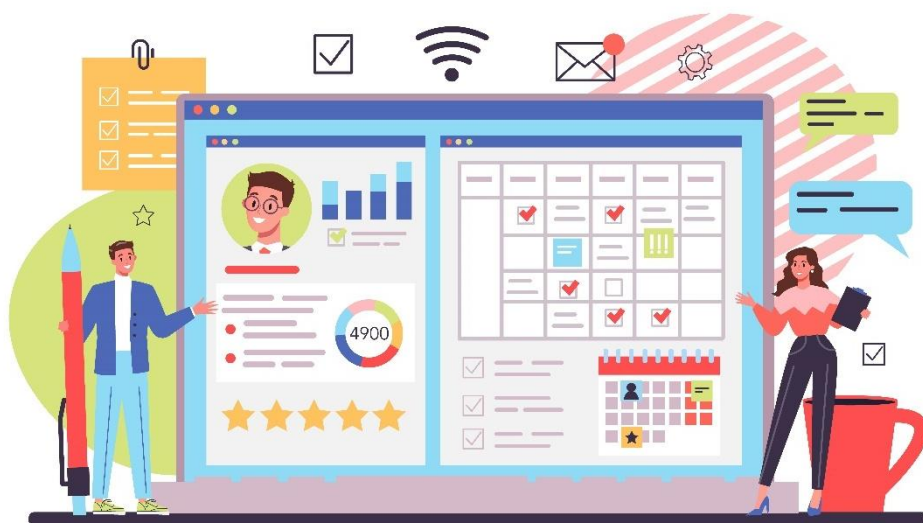
Initiatives 3 Develop a High-Performance Personnel

ลำดับ	(1) โครงการกิจกรรม	(2) ผลการดำเนินงาน	(3) ผลการใช้จ่ายงบประมาณแต่ละโครงการ			(4) ระยะเวลาดำเนินการ
			หมวดเงิน	งบประมาณที่ได้รับ (บาท)	งบประมาณที่ใช้ (บาท)	
1	พัฒนาสมรรถนะความเป็นอาจารย์ PHAS อาจารย์ใหม่	บุคลากรมีทักษะใหม่และมีการพัฒนาทักษะด้านการเรียนการสอน การวิจัยและนวัตกรรม การบริการวิชาการ รวมทั้งทักษะในการใช้เทคโนโลยีดิจิทัล และได้รับได้รับการพัฒนาตนเองในบทบาทการเป็นอาจารย์ในสถาบันอุดมศึกษาของคณะสาธารณสุขศาสตร์และสหเวชศาสตร์ สถาบันพระบรมราชชนก และพัฒนาให้เป็นผู้ชี้แนะ แนะนำและให้คำปรึกษา	งบเงินอุดหนุน	950,000	870,032	11 - 15 พฤศจิกายน 2567
โครงการประจำ						
1	โครงการพัฒนาบุคลากร (ของคณะ)	ยกเลิกโครงการ	เงินรายได้	120,000	ไม่มีการเบิกจ่าย	ยกเลิกโครงการ
2	โครงการพัฒนาทักษะด้านเทคโนโลยีสำหรับนักประชาสัมพันธ์	นักประชาสัมพันธ์มีทักษะด้านเทคโนโลยีเพิ่มขึ้น สามารถผลิตและเผยแพร่สื่อประชาสัมพันธ์คุณภาพสูงได้อย่างมีประสิทธิภาพ ส่งผลให้การสื่อสารข่าวสารของคณะรวดเร็ว ทันสมัย และมีมาตรฐาน อีกทั้งยังช่วยสร้างแรงจูงใจและเพิ่มความมั่นใจในการทำงานของบุคลากร	เงินรายได้	300,000	41,900	11 - 13 มิถุนายน 2568
3	โครงการทะนุบำรุงศิลปวัฒนธรรม 1. วันสถาปนาคณะสาธารณสุขศาสตร์และสหเวชศาสตร์/big cleaning day 2. ถวายพระพรชัยมงคลแด่สมเด็จพระกนิษฐาธิราชเจ้า กรมสมเด็จพระเทพรัตนราชสุดาฯ 3. วันสงกรานต์ 4. ถวายพระพรชัยมงคลแด่สมเด็จพระนางเจ้าสุทิดา พัชรสุธาพิมลลักษณพระบรมราชินี 5. วันเฉลิมพระชนมพรรษาพระบาทสมเด็จพระปรเมนทรรามาธิบดีศรีสินทรมหาวชิราลงกรณพระวชิรเกล้าเจ้าอยู่หัว	ยกเลิกโครงการ	เงินรายได้	50,000	ไม่มีการเบิกจ่าย	26 กันยายน 2568

ลำดับ	(1) โครงการกิจกรรม	(2) ผลการดำเนินงาน	(3) ผลการใช้จ่ายงบประมาณแต่ละโครงการ			(4) ระยะเวลาดำเนินการ
			หมวดเงิน	งบประมาณที่ได้รับ (บาท)	งบประมาณที่ใช้ (บาท)	
	6. วันเฉลิมพระชนมพรรษาสมเด็จพระนางเจ้าสิริกิติ์พระบรมราชินีนาถพระบรมราชชนนี พันปีหลวง 7. วันคล้ายวันสวรรคต ร. 9 8. วันพ่อแห่งชาติและวันชาติไทย 9. วันปีใหม่ 10. วันไหว้ครู 11. โครงการอบรมจริยธรรม 12. โครงการสร้างวัฒนธรรมองค์กร					

ส่วนที่ 3

การติดตามการประเมินผล



การติดตามการประเมินผล

9. แนวทางการติดตามการประเมินผล

การปฏิบัติตามแผนการบริหารและพัฒนาทรัพยากรบุคคล ประจำปีงบประมาณ พ.ศ.2568 ได้ให้ความสำคัญกับการบริหารจัดการ เพื่อให้เกิดความร่วมมือในการจัดทำโครงการและกิจกรรมให้สำเร็จตามวัตถุประสงค์ ยุทธศาสตร์ และเป้าประสงค์เชิงยุทธศาสตร์ของคณะสาธารณสุขศาสตร์และสหเวชศาสตร์ที่กำหนดไว้ รวมทั้งการติดตามประเมินผลการดำเนินงานตามแผนอย่างเป็นระบบเพื่อให้เกิดผลทางปฏิบัติได้อย่างเป็นรูปธรรม ซึ่งได้กำหนดวัตถุประสงค์ของการประเมินผล ดังนี้

1. เพื่อเสริมสร้างความรู้ และความเข้าใจร่วมกันของบุคลากรภายในคณะฯ ในเรื่องการดำเนินงานโครงการ/กิจกรรมด้านการบริหารและพัฒนาทรัพยากรบุคคล ประจำปีงบประมาณ พ.ศ.2568

2. เพื่อปรับปรุงกระบวนการและกลไกการบริหารจัดการ และนำแผนการบริหารและพัฒนาทรัพยากรบุคคล ประจำปีงบประมาณ พ.ศ.2568 ไปสู่การปฏิบัติได้อย่างมีประสิทธิภาพ

3. เพื่อให้มีการติดตามประเมินผลแผนการบริหารและพัฒนาทรัพยากรบุคคล ประจำปีงบประมาณ พ.ศ.2568 อย่างเป็นระบบ โดยมีการดำเนินการดังนี้

3.1 แนวทางการนำแผนการบริหารและพัฒนาทรัพยากรบุคคล ประจำปีงบประมาณ พ.ศ.2568 ไปสู่การปฏิบัติเพื่อให้บรรลุวัตถุประสงค์ดังกล่าว คณะฯ จึงได้กำหนดแนวทางไว้ ดังนี้

1) สร้างความเข้าใจร่วมกันเกี่ยวกับแผนการบริหารและพัฒนาทรัพยากรบุคคล ประจำปีงบประมาณ พ.ศ.2568 โดยจัดทำแนวทางการสื่อสารและประชาสัมพันธ์ เพื่อสร้างความเข้าใจในภารกิจ เป้าหมาย และโครงการ/กิจกรรมให้กับวิทยาลัยได้ทราบถึงบทบาทความรับผิดชอบของตนที่จะสนับสนุนการดำเนินงานตามแผนการบริหารและพัฒนาทรัพยากรบุคคล ประจำปีงบประมาณ พ.ศ.2568 ให้เกิดผลในทางปฏิบัติ

2) ผลักดันระบบงบประมาณในการบริหารและการพัฒนาสมรรถนะบุคลากร ให้สอดคล้องกับแนวทางที่กำหนด

3) ส่งเสริมการปฏิบัติงานที่สอดคล้องกับแผนที่กำหนดไว้ และนำไปสู่การพิจารณาสนับสนุนทรัพยากรได้อย่างมีประสิทธิภาพ

4) สร้างกลไกประสานงานภายในกับวิทยาลัยให้ขับเคลื่อนโครงการ/กิจกรรมให้มีความก้าวหน้าอย่างต่อเนื่อง และมีการแลกเปลี่ยนข้อมูล จัดเก็บ เผยแพร่ และถ่ายทอดความรู้ซึ่งกันและกัน โดยอาศัยเทคโนโลยีสารสนเทศมาใช้เป็นเครื่องมือในการสื่อสาร พร้อมจัดทำฐานข้อมูลให้สามารถเข้าถึง และใช้ประโยชน์ได้ง่าย

5) ติดตาม ตรวจสอบผลที่ได้รับจากการดำเนินงานโครงการ/กิจกรรมของหน่วยงาน ว่าสามารถตอบสนองต่อวัตถุประสงค์ของแผนการบริหารและพัฒนาทรัพยากรบุคคล ประจำปีงบประมาณ พ.ศ.2568 รวมทั้งสามารถประเมินได้อย่างเป็นรูปธรรม

3.2 การกำกับติดตามและประเมินผล เป็นเครื่องมือสำคัญที่จะสนับสนุนให้การดำเนินงานของคณะสาธารณสุขศาสตร์และสหเวชศาสตร์ บรรลุเป้าประสงค์ตามที่กำหนดไว้ในแผนการบริหารและพัฒนาทรัพยากรบุคคล ประจำปีงบประมาณ พ.ศ.2568 เพื่อให้ผู้บริหารและผู้ปฏิบัติงานทราบถึงความสำเร็จ หรือปัญหาอุปสรรคของการดำเนินงาน และนำไปสู่การปรับเปลี่ยนแนวทางการดำเนินงานเพื่อแก้ไขปัญหาอุปสรรคให้เหมาะสมเท่าที่สถานการณ์ และสามารถบรรลุผลสำเร็จตามเป้าหมายได้ โดยจัดทำระบบการติดตามและประเมินผล ดังนี้

1) พัฒนาองค์ความรู้และเสริมสร้างความเข้าใจเรื่องการติดตามประเมินผลและกำหนดตัวชี้วัดแก่หน่วยงานที่เกี่ยวข้อง เพื่อสร้างทักษะในการติดตาม ประเมินผลและสามารถนำมาใช้ประโยชน์ร่วมกันอย่างเป็นรูปธรรม

2) พัฒนาระบบข้อมูลสารสนเทศเพื่อสนับสนุนการดำเนินงานตามแผนการบริหารและพัฒนาทรัพยากรบุคคล ประจำปีงบประมาณ พ.ศ.2568 อย่างต่อเนื่อง

3) กำหนดให้มีการติดตามความก้าวหน้าของแผนการบริหารและพัฒนาทรัพยากรบุคคล ประจำปีงบประมาณ พ.ศ.2568 ทุก ๆ ไตรมาส พร้อมให้ผู้รับผิดชอบในแต่ละโครงการ/กิจกรรม ทำการวิเคราะห์ผลการดำเนินงานเพื่อนำไปสู่การตัดสินใจของผู้บริหารต่อไป

ในการนี้ คณะสาธารณสุขศาสตร์และสหเวชศาสตร์ได้กำหนดให้มีการรายงานผลการดำเนินงานตามแผนการบริหารและพัฒนาทรัพยากรบุคคล ประจำปีงบประมาณ พ.ศ.2568 เป็นรายไตรมาส ดังนี้

ไตรมาสที่ 1 (1 ตุลาคม 2567 - 31 ธันวาคม 2567) ภายในวันที่ 6 มกราคม 2568

ไตรมาสที่ 2 (1 ตุลาคม 2567 - 31 มีนาคม 2568) ภายในวันที่ 7 เมษายน 2568

ไตรมาสที่ 3 (1 ตุลาคม 2567 - 30 มิถุนายน 2568) ภายในวันที่ 7 กรกฎาคม 2568

ไตรมาสที่ 4 (1 ตุลาคม 2567 - 30 กันยายน 2568) ภายในวันที่ 15 ตุลาคม 2568

ภาคผนวก

บัญชีแสดงรายละเอียดอัตราค่าจ้างที่มีคนครอง และอัตราว่าง ของข้าราชการประเภทข้าราชการครูและบุคลากรทางการศึกษา คณะสาธารณสุขศาสตร์และสหเวชศาสตร์

ลำดับ	หน่วยงาน	ลำดับ	ชื่อ-นามสกุล	เลขตำแหน่ง	ชื่อตำแหน่ง
1	สำนักงานคณบดี	1	นางนพมาส เครือสุวรรณ	0110980	อาจารย์
		2	ผู้ช่วยศาสตราจารย์อภาพร กฤษณพันธ์ุ ภาคิแก้ว	0110954	ผู้ช่วยศาสตราจารย์
		3	นายกิริติ พลเพชร	0110909	อาจารย์
		4	นางจิรสุดา จารุทรัพย์สไต	0001188	ผู้อำนวยการ สำนักงานคณบดี
		5	นายบุญมี โพธิ์คำ	0110884	อาจารย์
		6	นางจิตติมา เตียววัฒนวิวัฒน์	0110885	อาจารย์
		7	นายสุนทร ปราบเขต	0110943	อาจารย์
		8	นายภาสกร ศรีไทย	0111832	อาจารย์
		9	นายวิชาญ ภิบาล	0110949	อาจารย์
		10	ผู้ช่วยศาสตราจารย์ปริญญา จิตอราม	0110955	ผู้ช่วยศาสตราจารย์
		11	นายนิธิศ ธานี	0110885	อาจารย์
		12	ผู้ช่วยศาสตราจารย์เบญจวรรณ พูนธนานิวัฒน์กุล	0110981	ผู้ช่วยศาสตราจารย์
		13	ผู้ช่วยศาสตราจารย์วรางคณา ชมภูพาน	0110861	ผู้ช่วยศาสตราจารย์
2	วิทยาลัยการแพทย์ แผนไทยอภัยภูเบศร จังหวัดปราจีนบุรี	14	นางสาวชลาลัย โชคดีศรีจันทร์	110833	อาจารย์
		15	นางสาวนพพร พิมรัตน์	110834	อาจารย์
		16	นางสาวปภัสรา สังข์สุข	110835	อาจารย์
		17	นางสาวพัชรี ประทุมแย้ม	111725	อาจารย์
		18	นายพินิต ชินสร้อย	111288	อาจารย์
		19	นายกัมพล มะลาพิมพ์	111251	อาจารย์
		20	นางสาวสุจิตา โอภาสี	110838	อาจารย์
		21	นางยุพาภรณ์ วิเชียร	110840	อาจารย์
		22	นางสาวนภลัย มากโหนด	110841	อาจารย์
		23	นางสาวกริยาภา หลายรุ่งเรือง	111389	อาจารย์

ลำดับ	หน่วยงาน	ลำดับ	ชื่อ-นามสกุล	เลขตำแหน่ง	ชื่อตำแหน่ง
		24	นายวิขกร วงษ์สุวรรณ	111726	อาจารย์
		25	นางสาวอาทิตย์ยา เสมอวงษ์	111727	อาจารย์
		26	นางสาวณัฐพิชชา คุณสันติพงษ์	111728	อาจารย์
		27	นางสาวกชนิภา สุทธิบุตร	111252	อาจารย์
		28	นางสาวจิรภัทร เล่ห์สิงห์	110832	อาจารย์
		29	นางสาวภริชญา อินทร์เนตร	110837	อาจารย์
		30	นางสาวจิราภรณ์ ไวยทิตย์	110836	อาจารย์
		31	นางสาวศุภวรรณ ชัยประกายวรรณ	110839	อาจารย์
		32	นางสาวปิยะนุช ทิมคร	111124	อาจารย์
3	วิทยาลัยการสาธารณสุข สิรินธร จังหวัดขอนแก่น	33	ผู้ช่วยศาสตราจารย์อุ๋นใจ เครือสถิตย์	0110847	ผู้ช่วยศาสตราจารย์
		34	ผู้ช่วยศาสตราจารย์ประทีป กาลเขว้า	0110855	ผู้ช่วยศาสตราจารย์
		35	ผู้ช่วยศาสตราจารย์กฤษกันทร สุวรรณพันธุ์	0110868	ผู้ช่วยศาสตราจารย์
		36	ผู้ช่วยศาสตราจารย์พิทยา ศรีเมือง	0110853	ผู้ช่วยศาสตราจารย์
		37	ผู้ช่วยศาสตราจารย์เทพไทย โชติชัย	0110863	ผู้ช่วยศาสตราจารย์
		38	นางสาวอรรวรรณ นามมนตรี	0112091	อาจารย์
		39	นางหทัยรัตน์ สุขศรี	0112084	อาจารย์
		40	ผู้ช่วยศาสตราจารย์อิสริย์ ปัดภัย	0110852	ผู้ช่วยศาสตราจารย์
		41	นายบัณฑิต นิตยคำหาญ	0110860	อาจารย์
		42	ผู้ช่วยศาสตราจารย์อัจฉรา กิตติวงศ์วิสุทธิ	0110843	ผู้ช่วยศาสตราจารย์
		43	ผู้ช่วยศาสตราจารย์เพ็ญญา ศรีหรั่ง	0110848	ผู้ช่วยศาสตราจารย์
		44	นางสาววิศรา เจียมสาธิต	0112057	อาจารย์
		45	นางกาญจนา จัตุพันธ์	0110874	อาจารย์
		46	นายสุพัฒน์ จำปาหวาย	0110844	อาจารย์
		47	นางเพ็ญศิริ ทานไห้	0111730	อาจารย์
		48	นางสาวลำพึง วอนอก	0110842	อาจารย์

ลำดับ	หน่วยงาน	ลำดับ	ชื่อ-นามสกุล	เลขตำแหน่ง	ชื่อตำแหน่ง
		49	ผู้ช่วยศาสตราจารย์สุพัฒน์ อาสนะ	0110862	ผู้ช่วยศาสตราจารย์
		50	ผู้ช่วยศาสตราจารย์ธีรศักดิ์ พาจันท์	0110867	ผู้ช่วยศาสตราจารย์
		51	นางสาวเจตนิพัทธ์ สมมาตย์	0110870	อาจารย์
		52	นางสาววรรณศรี แวงงาม	0110845	อาจารย์
		53	นางทิวาภรณ์ ค่อมบุสดี	0111273	อาจารย์
		54	ผู้ช่วยศาสตราจารย์วรุฒิชัย ชมภูพาน	0110846	ผู้ช่วยศาสตราจารย์
		55	ผู้ช่วยศาสตราจารย์ดวงฤดี โชติกลาง	0110864	ผู้ช่วยศาสตราจารย์
		56	ผู้ช่วยศาสตราจารย์ชมพูนุท สิริพรหมภัทร	0110865	ผู้ช่วยศาสตราจารย์
		57	นายภาณุวัฒน์ ศรีโยธา	0110876	อาจารย์
		58	นายอนิราช โยเหลา	0111258	อาจารย์
		59	นางสาวทวิรัตน์ หาญประเสริฐ	0111261	อาจารย์
		60	นายอนุวัฒน์ เฟื่องพุ่ม	0111256	อาจารย์
		61	นางสาวภริษา พัชรธรรมากุล	0111268	อาจารย์
		62	นางรัฐติภรณ์ ลีทองดี	0110856	อาจารย์
		63	ผู้ช่วยศาสตราจารย์วุฒิกุล ธนากาญจนภักดี	0110869	ผู้ช่วยศาสตราจารย์
		64	นางสาวไสรยา เฉลยจิต	0112056	อาจารย์
		65	สิบเอกวัชรพล วิวรรณ แก้วพันธ์	0110871	อาจารย์
		66	นางสาววิริยา มูลพิศุจน์	0111272	อาจารย์
		67	นายศุภศิลป์ ตรีรักษา	0111257	อาจารย์
		68	นางสาวภัสราวดี ศรีสุข	111906	อาจารย์
		69	นายคนธ์พงษ์ คนรู้ชินพงศ์	0110851	อาจารย์
		70	นางสุกัญญา ทมวดทอง	0112058	อาจารย์
		71	ผู้ช่วยศาสตราจารย์ศันสนีย์ ภาคำ	0110873	ผู้ช่วยศาสตราจารย์
		72	นางสาวสุพันทิพย์ ภูศรีโสม	0111731	อาจารย์
		73	ผู้ช่วยศาสตราจารย์ จริญญาพัฒนัญญ์ ยมศรีเคน	110858	ผู้ช่วยศาสตราจารย์

ลำดับ	หน่วยงาน	ลำดับ	ชื่อ-นามสกุล	เลขตำแหน่ง	ชื่อตำแหน่ง
		74	นางสาวอรินรดา ลาตลา	0111254	อาจารย์
		75	นางสาวสิริธร ทองนุช	0111903	อาจารย์
		76	นายชลธร มงคลศรี	0111729	อาจารย์
		77	นางสาวประภัสสรฯ พิศวงปรากการ	111902	อาจารย์
		78	นางสาวอุ้มชู สายเพชร	0110849	อาจารย์
		79	นางสาวเตือนใจ ภูสระแก้ว	0112085	อาจารย์
		80	ผู้ช่วยศาสตราจารย์ธีระ ศุภอุดมผล	0110872	ผู้ช่วยศาสตราจารย์
		81	นางสาวชลธิชา อมรโรจน์วรวุฒิ	0110875	อาจารย์
		82	นายสุทธิพงษ์ ศรีทรงชัย	0111328	อาจารย์
		83	นางสาวภัทรินทร์ หอมปลื้ม	0110877	อาจารย์
		84	นายภัชภิษฐ์ พลศรีประดิษฐ์	0111259	อาจารย์
		85	นายสงกรานต์ นักบุญ	0111271	อาจารย์
		86	นายชินกร สุจิมงคล	0111901	อาจารย์
		87	อัตรว่าง	1160	อาจารย์
		88	อัตรว่าง	110854	อาจารย์
		89	อัตรว่าง	110857	อาจารย์
		90	อัตรว่าง	110850	อาจารย์
		91	อัตรว่าง	110866	อาจารย์
		92	อัตรว่าง	110859	อาจารย์
4	วิทยาลัยการสาธารณสุข สิรินธร จังหวัดชลบุรี	93	นายวรยุทธ นาคอ้าย	110878	ผู้ช่วยศาสตราจารย์
		94	นายชวลิต กิจพิบูลย์	110879	อาจารย์
		95	นายกัมปนาท ฉายชูวงษ์	110880	อาจารย์
		96	นางสาววรัญชิตา ทรัพย์ประเสริฐ	110881	ผู้ช่วยศาสตราจารย์
		97	นายธีระพงษ์ อาญาเมือง	110882	อาจารย์
		98	นายสฤษฏ์ชัย ปรีดาวัลย์	110883	อาจารย์
		99	นายญาณันธร กราบทิพย์	110886	อาจารย์

ลำดับ	หน่วยงาน	ลำดับ	ชื่อ-นามสกุล	เลขตำแหน่ง	ชื่อตำแหน่ง
		100	นางศิริวรรณ วัฒนภักดี	110887	อาจารย์
		101	นายจิโรจน์ ศรีตรัย	110888	อาจารย์
		102	นางสุรัสวดี จันทจร	110889	อาจารย์
		103	นายนิรุติ ผึ้งผล	110890	อาจารย์
		104	นางสาววนิดา ประเสริฐ	110891	อาจารย์
		105	นางอุบลรัตน์ วิเชียร	110892	อาจารย์
		106	นายเจษฎา บุญราศรี	110893	อาจารย์
		107	นายเจษฎา เมืองซ้าย	110894	อาจารย์
		108	นางสาวสินีนภา วิทยพิเชฐสกุล	110895	อาจารย์
		109	นางสาวอรรรัตน์ หวังประดิษฐ์	110896	อาจารย์
		110	นางสาวสุภาภรณ์ บุญสงค์	110897	อาจารย์
		111	นางปิ่นกมล สมพิร์วงศ์	110898	อาจารย์
		112	นายทวีรัตน์ ทับทิมทอง	110900	อาจารย์
		113	นางสาวเครือวัลย์ แพทนท์ธี	110901	อาจารย์
		114	นางลัดดา เชาวศิลป์	110902	อาจารย์
		115	นางสาวกวรรณ เหล่าบัวดี	110903	อาจารย์
		116	นายวีรพงศ์ มิตรสันเทียะ	111274	อาจารย์
		117	นางสาวเหลืองแก้ว โภยทรัพย์	111275	อาจารย์
		118	นายภัสร์ ไทยตรง	111279	อาจารย์
		119	นางสาวธารินี ลีละทีป	111280	อาจารย์
		120	นางสมร นุ่มผ่อง	111281	อาจารย์
		121	นายภูหิรัณย์ ศุภพัฒน์วรพงษ์	111283	อาจารย์
		122	นางสาวกนกรณ อื้อเจริญ	111285	อาจารย์
		123	นางจุฑาทิพย์ เอมเปี้ย	111286	อาจารย์
		124	นายอุเทน สุทิน	111290	อาจารย์
		125	นายยอดมณู สายพรหม	111291	อาจารย์

ลำดับ	หน่วยงาน	ลำดับ	ชื่อ-นามสกุล	เลขตำแหน่ง	ชื่อตำแหน่ง
		126	นางอัจฉราวรรณ ยิ้มยัง	111392	อาจารย์
		127	นายสายันท์ ปัญญาทรง	111732	อาจารย์
		128	นายกมล อางดี	111733	อาจารย์
		129	นางสาววราภรณ์ รัตนพาหิระ	111735	อาจารย์
		130	นางสาวศรีสวรินทร์ สิ้นชัย	111736	อาจารย์
		131	นางสาวภาวรินทร์ หงส์สุวรรณ	111911	อาจารย์
		132	นางสาวสุพรรณษา สุขสมทรง	111912	อาจารย์
		133	นางสาวอมรรรัตน์ เต็มมงคลชัย	112003	อาจารย์
		134	นางสาวทิภากร พุ่มเฉลา	112005	อาจารย์
		135	นางสาวณัฐพร มีสุข	112059	อาจารย์
		136	นางเพ็ญดาว คำนึ่งสิทธิ	112061	อาจารย์
		137	นางสาวกมลนันทน์ ม่วงยิ้ม	112098	อาจารย์
		138	นายกฤษฎา อาทิตยเรืองโรจน์	111930	อาจารย์
		139	นางสาวกัญญาพร ชาตวิวัฒน์พรชัย	112032	อาจารย์
		140	นางสาวฐิติพร สุขแก้ว	111985	อาจารย์
		141	นายสุทธินาถ ชมเขย	111825	อาจารย์
		142	นางสาวอุบลพันธ์ ชัยชนะ	112004	อาจารย์
		143	นางสาวอัญชิสา พูลประสารินทร์	110899	อาจารย์
		144	อัตร่าว่าง	11982	อาจารย์
		145	อัตร่าว่าง	111734	อาจารย์
		146	อัตร่าว่าง	112060	อาจารย์
		147	อัตร่าว่าง	112062	อาจารย์
5	วิทยาลัยการสาธารณสุข สิรินธร จังหวัดพิษณุโลก	148	นายสมตระกูล ราศิริ	110926	อาจารย์
		149	นายพงศ์พิษณุ บุญตา	110928	อาจารย์
		150	นายประกฤษต์ ประภาอินทร์	110930	อาจารย์
		151	นางฉัตรรัตน์ ราศิริ	110931	อาจารย์

ลำดับ	หน่วยงาน	ลำดับ	ชื่อ-นามสกุล	เลขตำแหน่ง	ชื่อตำแหน่ง
		152	นางรัศมี สุขนรินทร์	110933	อาจารย์
		153	นางจินดา ม่วงแก่น	110934	อาจารย์
		154	นายกฤษณัย ศรีใจ	110935	อาจารย์
		155	นายส่งศักดิ์ สุขสันต์	110936	อาจารย์
		156	นายอุเทน มุกเย	110937	อาจารย์
		157	นายอนนธชา เสถียร	110938	อาจารย์
		158	นายฉลองรัฐ ทองกันทา	110939	อาจารย์
		159	นางสาวเมธิณี อินทรเทศ	110940	อาจารย์
		160	นางสาววรรณนิภา สีรัง	110941	อาจารย์
		161	ว่าที่ร้อยตรียุทธนา แยกคาย	111319	อาจารย์
		162	นายจิรภัทร์ รัตนขมภู	111929	อาจารย์
		163	นายวศิน บำรุงชัยชนะ	111329	อาจารย์
		164	นายก้องไพร ต้นสุชาติ	111334	อาจารย์
		165	นายกานต์ชัชพิสิฐ คงเสถียรคุณ	111827	อาจารย์
		166	นายนิติรัตน์ มีกาย	111336	อาจารย์
		167	นางสาวคณิตา เพ็งสลด	111337	อาจารย์
		168	นายคมสัน เตือนแจ่ม	111338	อาจารย์
		169	นางสาวภิญญาพัชญ์ พุฒจ้อย	111741	อาจารย์
		170	นายพิพัฒน์ แก้วอุดม	111742	อาจารย์
		171	นางกุลวรงค์ ตั้งจิตขจร	111743	อาจารย์
		172	นางสาวอัจฉรา ประจงจีบ	111744	อาจารย์
		173	นางสาวกนกนันท์ หล้าสองเมือง	111325	อาจารย์
		174	ว่าที่พันตรีประณัฐพงศ์ กับกระโทก	111322	อาจารย์
		175	นายธีรพล หล่อประดิษฐ์	111324	อาจารย์
		176	นายธีระวัฒน์ โพธิ์วัฒน์	111335	อาจารย์
		177	นางสาวสิรินภา จิระกิตติเจริญ	111330	อาจารย์

ลำดับ	หน่วยงาน	ลำดับ	ชื่อ-นามสกุล	เลขตำแหน่ง	ชื่อตำแหน่ง
		178	นางสาวดาวรุ่ง คำวงศ์	111826	อาจารย์
		179	นายเกียรติศักดิ์ แซ่อิว	111828	อาจารย์
		180	นายอนุรักษ์ สุกโรตม	111986	อาจารย์
		181	นางสาวนภสร สิริรัตนภิญโญ	112092	อาจารย์
		182	อัตรว่าง	1050	อาจารย์
		183	อัตรว่าง	1029	อาจารย์
		184	อัตรว่าง	110925	อาจารย์
		185	อัตรว่าง	110929	อาจารย์
		186	อัตรว่าง	1068	อาจารย์
6	วิทยาลัยการสาธารณสุข สิรินธร จังหวัดตรัง	187	นายบุญประจักษ์ จันทร์วิน	110284	ผู้ช่วยศาสตราจารย์
		188	นางสาวบุบผา รักษานาม	110904	อาจารย์
		189	นายพยงค์ เทพอักษร	110905	ผู้ช่วยศาสตราจารย์
		190	นายสุทัศน์ เสียมไหม	110906	ผู้ช่วยศาสตราจารย์
		191	นางกรรณิกา เรืองเดช ชาวสวนศรีเจริญ	110907	ผู้ช่วยศาสตราจารย์
		192	นางสาวสาลี อินทร์เจริญ	110908	ผู้ช่วยศาสตราจารย์
		193	นายพุทธิพงศ์ บุญชู	110910	อาจารย์
		194	นางสาวภัทราภรณ์ เต็งโรจน์ภาพร	110911	อาจารย์
		195	นายชวนากร ศรีปรางค์	110912	อาจารย์
		196	นายไพสิฐ บุญยะกวี	110913	อาจารย์
		197	นางสาวบุญญาพร ตันวโรภาส	110914	อาจารย์
		198	นายฉัตรชัย ขวัญแก้ว	110915	อาจารย์
		199	นางสาวกมลวรรณ สุกแดง	110916	อาจารย์
		200	นางสาววิลาวรรณ ศรีพล	110917	อาจารย์
		201	นางสาวสุพัตรา ใจเหมาะ	110918	อาจารย์
		202	นางสาวกาญจนชญา ศิริโชติ	110919	อาจารย์
		203	นางสาวจิตติมา กาลเนากุล	110920	อาจารย์

ลำดับ	หน่วยงาน	ลำดับ	ชื่อ-นามสกุล	เลขตำแหน่ง	ชื่อตำแหน่ง
		204	นายภานุพงศ์ สัยกุล	110921	อาจารย์
		205	นางสาวสิริมา วังพยอม	110922	อาจารย์
		206	นายเจษฎา อุดมพิทยาสรณ์	110923	อาจารย์
		207	นายประวิช ขุนนิคม	111296	อาจารย์
		208	นางสาวพิไลพรรณ ไชยรักษ์	111297	อาจารย์
		209	นายณัชนีย์ หลง	111298	อาจารย์
		210	นางสาวสุธินี หูเขียว	111300	อาจารย์
		211	นางวริศรา จันทศักดิ์	111305	อาจารย์
		212	นายจักรินทร์ ปริมาณนท์	111307	อาจารย์
		213	นายธนปน์ท์ อัครวีวัฒน์	111312	อาจารย์
		214	นายฟารอน หัตถประดิษฐ์	111419	อาจารย์
		215	นายมานพพร เพชรเมธา	111737	อาจารย์
		216	นางสาวนวพร แก้วชูเสน	111738	อาจารย์
		217	นางสาวพัชยาภรณ์ ปริญญาพงษ์	111739	อาจารย์
		218	นายรัชชัย สุนทรนนท์	111740	ผู้ช่วยศาสตราจารย์
		219	นางสาวอุษณี อีสสระโชติ	111833	อาจารย์
		220	นางสาวเยาวพร แสงเสน	111916	อาจารย์
		221	นายอดิศักดิ์ ศรีละออง	111983	อาจารย์
		222	นางสาวสุกุมภรณ์ ศรีวิศิษฐ์	111984	อาจารย์
		223	นางสาวกมลรัตน์ นุ่นคง	112063	ผู้ช่วยศาสตราจารย์
7	วิทยาลัยการสาธารณสุข สิรินธร จังหวัดยะลา	224	นายสฤกษ์ดี ผาอาจ	110944	อาจารย์
		225	นายมะการิม ดารามะ	110945	อาจารย์
		226	นายนิวัติ ไชยแสง	110946	อาจารย์
		227	ผศ.อุบลทิพย์ ไชยแสง	110947	ผู้ช่วยศาสตราจารย์
		228	ผศ.อัญชลี พงศ์เกษตร	110948	ผู้ช่วยศาสตราจารย์
		229	นางสาวจามรี สอนบุตร	110950	อาจารย์

ลำดับ	หน่วยงาน	ลำดับ	ชื่อ-นามสกุล	เลขตำแหน่ง	ชื่อตำแหน่ง
		230	นายกวินศักดิ์ จัตุฑะศรี	111316	อาจารย์
		231	นายอับดุลมาเลาะ กามา	111344	อาจารย์
		232	นายมามะเพาซี สื่อแมม	111346	อาจารย์
		233	นางสาวไชนูญ มาหมัด	111347	อาจารย์
		234	นางสาวซูฮัยลา สะมะแอ	111349	อาจารย์
		235	นายธนกร สิริกุล	111352	อาจารย์
		236	นางสาวณัฐวดี มณีพรหม	111353	อาจารย์
		237	นางสาวนุรฮัสมา ปูติ	111356	อาจารย์
		238	นายขจรศักดิ์ ไชยนาพงศ์	111357	อาจารย์
		239	นางสาวอัสมาอ์ อาแซ	111362	อาจารย์
		240	นางสาววิษาภรณ์ อินทรชุตี	111363	อาจารย์
		241	ศศ.ภักดิ์ฐ์ วีระจระ	111745	ผู้ช่วยศาสตราจารย์
		242	นางสาวคอรีเยาะ อะแซ	111746	อาจารย์
		243	นางสาวกนกกร มอหะหมัด	111748	อาจารย์
		244	นายไฟศอล มาหะมะ	111749	อาจารย์
		245	นายวิทยา นาใจ	111829	อาจารย์
		246	นายเอกมาศ วงศ์ไพรินทร์	111926	อาจารย์
		247	นายอวิรุทธ์ สิงห์กุล	111964	อาจารย์
		248	ศศ.อุไรวรรณ ศิริธรรมพันธ์	111987	ผู้ช่วยศาสตราจารย์
		249	นางสาวชมพูนุช สุภาพวานิช	112066	อาจารย์
		250	นางสาวกมลชนก ชูเกื้อ	112067	อาจารย์
		251	นายเจตน์วิชชุตม์ บริรักษ์	112099	อาจารย์
		252	นางสาวรุชีลา โต๊ะกิเล	111351	อาจารย์
8	วิทยาลัยการสาธารณสุข สิรินธร จังหวัด สุพรรณบุรี	253	นายปิยะ ทองบาง	0110951	อาจารย์
		254	นายวสันต์ ปิ่นวิเศษ	0110952	อาจารย์
		255	นายพรชัย ขุนคงมี	0110953	อาจารย์

ลำดับ	หน่วยงาน	ลำดับ	ชื่อ-นามสกุล	เลขตำแหน่ง	ชื่อตำแหน่ง
		256	นางสาวศรีสุรางค์ เคหะนาค	0110956	อาจารย์
		257	นางสาวสุวัฒนา เกิดม่วง	0110958	ผู้ช่วยศาสตราจารย์
		258	นายศักดิ์กร สุวรรณเจริญ	0110959	ผู้ช่วยศาสตราจารย์
		259	นางสาวฉันทนา โสวัตร	0110960	อาจารย์
		260	นางสาวสุนิสา จันทร์แสง	0110961	อาจารย์
		261	นายมารุต ภูพะเนียด	0110962	อาจารย์
		262	นายพิกรม อโคกบุญรัตน์	0110963	อาจารย์
		263	นางปัญจรัตน์ ไล่สุวรรณชาติ	0110964	อาจารย์
		264	นายธณารัตน์ พลัฒลาไชย	0110965	อาจารย์
		265	นางจุฬารรณ เขมทอง	0110967	อาจารย์
		266	นายนพตล ทองอร่าม	0111364	อาจารย์
		267	นายอนุพงษ์ สอดสี	0111366	อาจารย์
		268	นางธีราภรณ์ ศรีชมภู	0111369	อาจารย์
		269	นางสาวธนิษฐา ทองนาค	0111378	อาจารย์
		270	นางสาวพอใจ รัตนปนัดดา	0111380	อาจารย์
		271	นางสาวศรุตยา ประภาพันธ์	0111381	อาจารย์
		272	นางจิรนนท์ ตูลชาติ	0111750	อาจารย์
		273	นางกันธิมา ศรีหมากสูง	0111751	อาจารย์
		274	นายสุทธิศักดิ์ สุริรักษ์	0111752	อาจารย์
		275	นางสาวจันทภา จวนกระจำง	0111831	อาจารย์
		276	นายอัมภัส วิเศษโมรา	0111935	อาจารย์
		277	นายอิทธิพล ดวงจินดา	0111966	อาจารย์
		278	นางสาวปิ่นทอง ประสงค์สุข	0111982	อาจารย์
		279	นายพยงค์ ศรีเจริญ	0111988	อาจารย์
		280	นายอินกร ฝัฒเพชร	0112086	อาจารย์

ลำดับ	หน่วยงาน	ลำดับ	ชื่อ-นามสกุล	เลขตำแหน่ง	ชื่อตำแหน่ง
9	วิทยาลัยการสาธารณสุข สิรินธร จังหวัด อุบลราชธานี	281	นายอนุภาพ แสนใจ	0110971	ผู้ช่วยศาสตราจารย์
		282	นายภคิน ไชยช่วย	0110974	ผู้ช่วยศาสตราจารย์
		283	นายเทพ นันทพูลทรัพย์	0110968	อาจารย์
		284	นายอนุสรณ์ บุญทรง	0110975	อาจารย์
		285	นายรัชชัย เต็มใจ	0111398	อาจารย์
		286	นายวุฒิमान ห้วยทราย	0111399	อาจารย์
		287	นางสุนันท์ทิพย์ อรุณกมลพัฒน์	0111400	อาจารย์
		288	นางสาวณัฐ์ชานันท์ กมลฤกษ์	0111402	อาจารย์
		289	นางสาวกิตติยา ศรีมาฤทธิ	0111403	อาจารย์
		290	นางสาวศตายุ ผลแก้ว	0111404	อาจารย์
		291	นางสาวสิริสุดา วงษ์ใหญ่	0111405	อาจารย์
		292	นายปิยะณัฐ์ จันทวารีย์	0111406	อาจารย์
		293	นางแก้วใจ มาลีลัย	0111408	อาจารย์
		294	นายถนอม นามวงศ์	0111409	อาจารย์
		295	นายจินดา คำแก้ว	0111753	ผู้ช่วยศาสตราจารย์
		296	นางรับขวัญ เชื้อลี	0111754	อาจารย์
		297	นางกิ่งแก้ว มาพงษ์	0111755	อาจารย์
		298	นายสมคิด บรรสุทธิ	0111756	อาจารย์
		299	นายสารสิทธิ์ ไรจน์ระงษ์ญา	0111757	อาจารย์
		300	นายภาณุ คำวงษ์	0111758	อาจารย์
		301	นางสาวปณิตา ครองยุทธ	0111759	อาจารย์
		302	นางสาวนภาพร ห่วงสุขสกุล	0111760	อาจารย์
		303	นางสาวปวีชา สีมวงษ์	0111761	อาจารย์
		304	นางสาวพิมพ์ชนก ทองทวน	0111762	อาจารย์
		305	นางสาวนฤมล กิ่งแก้ว	0111763	อาจารย์
		306	นางสาวธนิสสา รามฤทธิ	0111834	อาจารย์

ลำดับ	หน่วยงาน	ลำดับ	ชื่อ-นามสกุล	เลขตำแหน่ง	ชื่อตำแหน่ง
		307	นางพวงเพชร พันธุ์สวัสดิ์	0111937	อาจารย์
		308	นางณัฐปภัสร์ สังข์ทอง	0111938	อาจารย์
		309	นายวรัญญา อ่อนสี	0111968	อาจารย์
		310	นางสาวชนม์ชนก ฉวีวงศ์	0111969	อาจารย์
		311	นางสาวอริยา ปาละวงศ์	0111970	อาจารย์
		312	นายอานนท์ ทุมรินทร์	0111971	อาจารย์
		313	นายประดิษฐ์ โคตรสังข์	0111972	อาจารย์
		314	นางกัญยรัตน์ ชีราวุฒิ	0112068	อาจารย์
		315	นางสาวนิลุบล ปานะบุตร	0112093	อาจารย์
10	วิทยาลัยเทคโนโลยี ทางการแพทย์และ สาธารณสุข กาญจนานิกะ	316	นางสิริอร บัวระพา	0110979	ผู้ช่วยศาสตราจารย์
		317	นางสรรพพร วิรัตน์โกคิน	0110976	อาจารย์
		318	นายสมเพิ่ม สุขสมบูรณ์วงศ์	0110982	อาจารย์
		319	นางพิชญ์วรา จันทร์แย้ม	0110985	อาจารย์
		320	นายอุทัย ทับทอง	0110987	อาจารย์
		321	นายเฉลิมชัย เพาะบุญ	0110988	อาจารย์
		322	นางสาวสุภัทรา บุญเรือน	0110989	อาจารย์
		323	นายเจมส์ พึ่งผล	0110990	อาจารย์
		324	นางสาวกาญจนา นิมสุนทร	0110991	อาจารย์
		325	นายภาณุพงศ์ พรหมมาลี	0110992	อาจารย์
		326	นางสาววัชรวัลย์ ชีร์วัฒน์	0110993	อาจารย์
		327	นายเอกชัย ใจमुख	0110994	อาจารย์
		328	นายพีระ ดีเลิศ	0110995	อาจารย์
		329	นางสาวธนภรณ์ ทีเหล็ก	0111255	อาจารย์
		330	นางสาววันนิตา รักษามาตย์	0111260	อาจารย์
		331	นางสาวบุษยามินตรา ดิฐประวรรตน์	0111264	อาจารย์
		332	นางสาวศิริโรรัตน์ ทองรอด	0111267	อาจารย์

ลำดับ	หน่วยงาน	ลำดับ	ชื่อ-นามสกุล	เลขตำแหน่ง	ชื่อตำแหน่ง
		333	นางสาววีริสา ทองสง	0111293	อาจารย์
		334	นางสาวสถาพร สัตย์ชื้อ	0111294	อาจารย์
		335	นางสาวนลินภัทร์ รตนวิบูลย์สุข	0111295	อาจารย์
		336	นางสาววิไลลักษณ์ สุกใส	0111299	อาจารย์
		337	นายเอกพล หมั่นพลศรี	0111315	อาจารย์
		338	นางสาวปาริชาติ จันทร์เที่ยง	0111320	อาจารย์
		339	นางสาวนิชาภา จำปาศรี	0111326	อาจารย์
		340	นายณัฐพงษ์ จัตุรเชชม	0111420	อาจารย์
		341	นางสาวอัญชลี อ่ำประสิทธิ์	0111421	อาจารย์
		342	นางสาวณัฐรา เขิดชูธีรกุล	0111422	อาจารย์
		343	นางสาวปรีฉัตร ปักชี	0111423	อาจารย์
		344	นายพรชัย แซ่มตา	0111424	อาจารย์
		345	นางสาวณัฐวดี ใจกันทา	0111425	อาจารย์
		346	นายศรารุฒิ แพะขุนทด	0111426	อาจารย์
		347	นายวินัย สยอวรรณ	0111764	อาจารย์
		348	นางสาววันเพ็ญ ยอดคง	0111765	อาจารย์
		349	นายอำพล บุญเพียร	0111766	อาจารย์
		350	นายอนนต์ ละอองนวล	0111767	อาจารย์
		351	นางสาวปัทมา ทองธรรมชาติ	0111768	อาจารย์
		352	นางสาววรัญญา อรุโณทยานันท์	0111835	อาจารย์
		353	นายสันต์ภณ ตะพังพินิจการ	0111836	อาจารย์
		354	สิบเอกปิ่นนทิต พุทธรักษา	0111941	อาจารย์
		355	นางสายฝน ต้นตะโยธิน	0112006	อาจารย์
		356	นายศิริวิทย์ อุทุม	0112007	อาจารย์
		357	นายศิระวุฒิ ทับทิม	0112008	อาจารย์
		358	อัตรว่าง	110977	อาจารย์

ลำดับ	หน่วยงาน	ลำดับ	ชื่อ-นามสกุล	เลขตำแหน่ง	ชื่อตำแหน่ง
		359	อัตรารว่าง	110986	อาจารย์
		360	อัตรารว่าง	110983	อาจารย์
รวมข้าราชการครูและบุคลากรทางการศึกษา ณ วันที่ 30 กันยายน 2568 จำนวน 360 อัตรา					

**บัญชีแสดงรายละเอียดอัตรากำลังที่มีคนครอง และอัตรารว่าง ของข้าราชการประเภทข้าราชการพลเรือนสามัญ
คณะสาธารณสุขศาสตร์และสหเวชศาสตร์**

ลำดับ	สังกัด	ลำดับ	ชื่อ-นามสกุล	เลข ตำแหน่ง	ชื่อตำแหน่ง	ระดับ
1	สำนักงานคณบดี	1	นายชนกร กลีบขจร	1117	นักทรัพยากรบุคคล	ชำนาญการ
2	วิทยาลัยการแพทย์ แผนไทยอภัยภูเบศร จังหวัดปราจีนบุรี	2	นางสาวจรัญญา ยอดมานะ	183617	แพทย์แผนไทย	ปฏิบัติการ
		3	นางสาวนุสรุ ทราวดีพิมพ์	935	นักจัดการงานทั่วไป	ปฏิบัติการ
		4	อัตรารว่าง	97954	แพทย์แผนไทย	ว่าง
		5	อัตรารว่าง	97895	แพทย์แผนไทย	ว่าง
		6	อัตรารว่าง	183616	แพทย์แผนไทย	ว่าง
3	วิทยาลัยการสาธารณสุข สิรินธร จังหวัดขอนแก่น	7	นางฤดีศรีศรี ศรีฐานสุขะกุล	1116	นักจัดการงานทั่วไป	ชำนาญการ
		8	นางรพีพรรณ บุ่งมา	1155	ทันตแพทย์ (ด้านการสอน)	ชำนาญการ พิเศษ
		9	นางเกตชดา โพธิ์รุกข์	1163	ทันตแพทย์ (ด้านการสอน)	ชำนาญการ พิเศษ
		10	นางรัชนิวรรณ ภูมิสะอาด	1165	ทันตแพทย์ (ด้านการสอน)	ชำนาญการ พิเศษ
		11	นางวรยา มณีลังกา	1166	ทันตแพทย์ (ด้านการสอน)	ชำนาญการ พิเศษ
		12	นางสาวปรียานุช นามพิกุล	1182	วิทยาจารย์ (ด้านการสอน)	ชำนาญการ พิเศษ
		13	นางภัทรพร แสงเจริญ	6295	ทันตแพทย์	ปฏิบัติการ
		14	นางสาวศุภาพิชญ์ แสงอรุณ	42112	ทันตแพทย์	ชำนาญการ
		15	นางสาวพิชญา จารุรัชตพันธ์	129213	ทันตแพทย์	ชำนาญการ
		16	นางสาวมณฑนรัตน์ ทรงเกียรติศักดิ์	170284	ทันตแพทย์ (ด้านการสอน)	ชำนาญการ พิเศษ
		17	นายธรรศ แสงเจริญ	1164	ทันตแพทย์	ปฏิบัติการ

ลำดับ	สังกัด	ลำดับ	ชื่อ-นามสกุล	เลข ตำแหน่ง	ชื่อตำแหน่ง	ระดับ
		18	นางสาวพิมพ์ศิริ อุยวัฒนกุล	1140	เภสัชกร (ด้านการสอน)	ชำนาญการ พิเศษ
		19	นางจำปี วงศ์นาค	54875	เภสัชกร (ด้านการสอน)	ชำนาญการ
		20	นางสาวอรนุช ทองจันดี	150876	เภสัชกร (ด้านการสอน)	ชำนาญการ
		21	นางพันธ์ณี ฮามคำไพ	151494	เภสัชกร (ด้านการสอน)	ชำนาญการ
		22	นางสาวกาญจนา สาณกุล	151725	เภสัชกร (ด้านการสอน)	ชำนาญการ
		23	นางฐิติกานต์ เอกทตร์	2549	พยาบาลวิชาชีพ (ด้านการสอน)	ชำนาญการ พิเศษ
		24	นางณิชกานต์ มีลุน	2205	พยาบาลวิชาชีพ (ด้านการสอน)	ชำนาญการ พิเศษ
		25	นางสาววรารณ ภิรมย์ไกรภักดิ์	45723	เภสัชกร(ด้านการสอน)	ปฏิบัติการ
		26	นายสุรพล ศรีฐานสุขะกุล	1119	นายช่างศิลป์	ชำนาญงาน
		27	นายสมชาย เรืองแท้	1120	นายช่างไฟฟ้า	ชำนาญงาน
		28	นายภาคิน ตัมภ์ณรงค์	1121	เจ้าพนักงานห้องสมุด	ชำนาญงาน
		29	นายเกียรติศักดิ์ บุญชะโด	1118	นักทรัพยากรบุคคล	ชำนาญการ
		30	นางสาวปรียาภัทร ศรีอาจ	1111	เจ้าพนักงานธุรการ	ชำนาญงาน
		31	นายศุภกฤษ อภัยโส	1114	เจ้าพนักงานการเงิน และบัญชี	ชำนาญงาน
		32	นางสาวภัทริยา มาก้อม	1109	เจ้าพนักงานธุรการ	ชำนาญงาน
		33	นางสาวนารีรัตน์ สาลี	1110	เจ้าพนักงานธุรการ	ชำนาญงาน
		34	นางสาวปรายรัตน์ สุริสาร	1112	เจ้าพนักงานธุรการ	ชำนาญงาน
		35	นางสาวปรียากร เปี่ยมขวัญ	1113	เจ้าพนักงานการเงิน และบัญชี	ชำนาญงาน
		36	อัตรว่าง	151450	ทันตแพทย์	ว่าง
		37	อัตรว่าง	14913	ทันตแพทย์	ว่าง
		38	อัตรว่าง	103301	ทันตแพทย์	ว่าง
		39	อัตรว่าง	150427	ทันตแพทย์	ว่าง
		40	อัตรว่าง	164795	ทันตแพทย์	ว่าง
		41	อัตรว่าง	1162	ทันตแพทย์	ว่าง

ลำดับ	สังกัด	ลำดับ	ชื่อ-นามสกุล	เลข ตำแหน่ง	ชื่อตำแหน่ง	ระดับ
		42	อัตรารว่าง	150789	ทันตแพทย์	ว่าง
		43	อัตรารว่าง	1147	วิทยากร	ว่าง
		44	อัตรารว่าง	1128	วิทยากร	ว่าง
		45	อัตรารว่าง	98250	ทันตแพทย์	ว่าง
4	วิทยาลัยการสาธารณสุข สิรินธร จังหวัดชลบุรี	46	นางสาวชไมพร กฤษณานนุวัตร	954	นักจัดการงานทั่วไป	ปฏิบัติการ
		47	นางสาวอารมย์ ปัญญาธิโป	956	เจ้าพนักงานพัสดุ	ชำนาญงาน
		48	ว่าที่ ร.ต.หญิง แพรวพรรณ พิมพ์ศรี	958	เจ้าพนักงานธุรการ	ปฏิบัติงาน
		49	นายวีระพงษ์ รักจรรยาบรรณ	959	เจ้าพนักงานธุรการ	ชำนาญงาน
		50	นางสาวชลธิชา แสนสุข	960	เจ้าพนักงานการเงิน และบัญชี	ปฏิบัติงาน
		51	นางสาวรวงคณา ยาแก้ว	961	นักทรัพยากรบุคคล	ชำนาญการ
		52	นางสาวการณ์ภัสร์ ราชู	962	เจ้าพนักงานสถิติ	ชำนาญงาน
		53	นายวิรัตน์ สำลี	964	นายช่างไฟฟ้า	ชำนาญงาน
		54	นางสาววิพิมพ์ ทองล้วน	966	นักทรัพยากรบุคคล	ปฏิบัติการ
		55	นางสาวรวีวรรณ ช่วยบำรุง	978	เภสัชกร (ด้านการสอน)	ชำนาญการ พิเศษ
		56	นางสาวอนุช แซ่เล่า	982	เภสัชกร (ด้านการสอน)	ชำนาญการ พิเศษ
		57	นางสินีนานา โคตรบรรเทา	983	เภสัชกร (ด้านการสอน)	ชำนาญการ พิเศษ
		58	นางเพิ่มสุข ศรีภิญโญ	988	วิทยากร (ด้านการสอน)	ชำนาญการ พิเศษ
		59	นางปัญชรี อุดพัชญ์สกุล	990	พยาบาลวิชาชีพ (ด้านการสอน)	ชำนาญการ พิเศษ
		60	นางนงนุช นามวงษ์	994	พยาบาลวิชาชีพ (ด้านการสอน)	ชำนาญการ พิเศษ
		61	นางสาวศิริภา เกื้อนุ้ย	998	ทันตแพทย์ (ด้านการสอน)	ชำนาญการ
		62	นางสาวพันธ์ภา จิตติมณี	1000	ทันตแพทย์ (ด้านการสอน)	ชำนาญการ
		63	นางสาวนรพร สุธีรยงประเสริฐ	1001	ทันตแพทย์ (ด้านการสอน)	ชำนาญการ
		64	นางสาวสุภารัตน์ วิทยาภรณ์	1012	ทันตแพทย์ (ด้านการสอน)	ชำนาญการ พิเศษ

ลำดับ	สังกัด	ลำดับ	ชื่อ-นามสกุล	เลข ตำแหน่ง	ชื่อตำแหน่ง	ระดับ
		65	นางกรรณิการ์ กุลเกียรติชัย	1014	ทันตแพทย์ (ด้านการสอน)	ชำนาญการ พิเศษ
		66	นางสาวสรินธา สุภาภรณ์	1015	ทันตแพทย์ (ด้านการสอน)	ชำนาญการ พิเศษ
		67	นางธัญญนนท์ สิ้นประจักษ์ผล	1090	เภสัชกร (ด้านการสอน)	ชำนาญการ พิเศษ
		68	นางสาวบุษยสิทธิ์ พงษ์พิจิตร	1158	ทันตแพทย์ (ด้านการสอน)	ชำนาญการ พิเศษ
		69	นางอัจฉราวลี วงศ์ระวีกุล	1356	พยาบาลวิชาชีพ (ด้านการสอน)	ชำนาญการ
		70	นางสาวสุรีพร งามบุญศิริสิงห์	23327	ทันตแพทย์ (ด้านการสอน)	ชำนาญการ
		71	นางอัญชมา ศรีชาญชัย	24387	พยาบาลวิชาชีพ (ด้านการสอน)	ชำนาญการ
		72	นายศรัณย์ อัดตะนันท์	24899	ทันตแพทย์ (ด้านการสอน)	ชำนาญการ
		73	นางสาวสุภัค วงษ์วรสันต์	157617	ทันตแพทย์ (ด้านการสอน)	ชำนาญการ พิเศษ
		74	นางสาวพฤษพร เกียรติเกริกไกร	170522	ทันตแพทย์ (ด้านการสอน)	ชำนาญการ พิเศษ
		75	นายวัชรศักดิ์ สมบัติ	179604	เภสัชกร (ด้านการสอน)	ชำนาญการ
		76	นางสาวชุติกานต์ บัดแก้ว	180280	ทันตแพทย์ (ด้านการสอน)	ชำนาญการ
		77	นางสาวอลิสสา มีสมบูรณ์	180281	ทันตแพทย์ (ด้านการสอน)	ชำนาญการ
		78	นางสาวกมลภพ เสาวกุล	193250	เภสัชกร (ด้านการสอน)	ชำนาญการ
		79	อัตรารว่าง	953	นักวิชาการศึกษา เชี่ยวชาญ	ว่าง
		80	อัตรารว่าง	989	พยาบาลวิชาชีพ ชำนาญการ	ว่าง
		81	อัตรารว่าง	971	วิทยากร ชำนาญการพิเศษ	ว่าง
		82	อัตรารว่าง	1010	วิทยากร ชำนาญการพิเศษ	ว่าง
		83	อัตรารว่าง	955	เจ้าพนักงานธุรการชำนาญ งาน	ว่าง
		84	อัตรารว่าง	963	นายช่างศิลป์ชำนาญงาน	ว่าง

ลำดับ	สังกัด	ลำดับ	ชื่อ-นามสกุล	เลข ตำแหน่ง	ชื่อตำแหน่ง	ระดับ
		85	อัคราว่าง	986	พยาบาลวิชาชีพ ชำนาญการ	ว่าง
		86	อัคราว่าง	41618	ทันตแพทย์ชำนาญการ	ว่าง
		87	อัคราว่าง	965	เจ้าพนักงานห้องสมุด ชำนาญงาน	ว่าง
		88	อัคราว่าง	992	วิทยากร ชำนาญการพิเศษ	ว่าง
		89	อัคราว่าง	148366	ทันตแพทย์ชำนาญการ	ว่าง
		90	อัคราว่าง	214086	ทันตแพทย์ชำนาญการ	ว่าง
		91	อัคราว่าง	1002	ทันตแพทย์ ชำนาญการพิเศษ	ว่าง
5	วิทยาลัยการสาธารณสุข สิรินธร จังหวัดตรัง	92	นางสาวสุนิสา แวสาและ	1185	นักจัดการงานทั่วไป	ปฏิบัติการ
		93	นายวรวิทย์ คุณาธรรม	1186	เจ้าพนักงานธุรการ	ชำนาญงาน
		94	นางสาวอรธิดา วังช่วย	1187	เจ้าพนักงานการเงิน และบัญชี	ชำนาญงาน
		95	นายปิยะเสริญ พิษิตวงศ์	1200	วิทยากร	ชำนาญการ พิเศษ
		96	นางสาวธัญลักษณ์ มีแต้ม	163565	เภสัชกร	ปฏิบัติการ
		97	อัคราว่าง	1184	วิทยากร	ว่าง
		98	อัคราว่าง	1188	นักทรัพยากรบุคคล	ว่าง
		99	อัคราว่าง	191469	ทันตแพทย์	ว่าง
		100	อัคราว่าง	193743	ทันตแพทย์	ว่าง
		101	อัคราว่าง	122476	ทันตแพทย์	ว่าง
		102	อัคราว่าง	193778	ทันตแพทย์	ว่าง
		103	อัคราว่าง	1206	พยาบาลวิชาชีพ	ว่าง
6	วิทยาลัยการสาธารณสุข สิรินธร จังหวัดพิษณุโลก	104	นางสาวสุภาวิณี กองแก้ว	1033	นักจัดการงานทั่วไป	ปฏิบัติการ
		105	นางสาวปาจริย์ ราชฤทธิ์ทองกลาง	1035	นักทรัพยากรบุคคล	ปฏิบัติการ
		106	นางสาวโสภา ศรีทอง	1039	เจ้าพนักงานห้องสมุด	ชำนาญงาน
		107	นายพิสิษฐ์ ดวงตา	1042	วิทยากร	ชำนาญการ พิเศษ

ลำดับ	สังกัด	ลำดับ	ชื่อ-นามสกุล	เลข ตำแหน่ง	ชื่อตำแหน่ง	ระดับ
		108	นายเคนรัักษ์ จุลนิล	1051	เภสัชกร	ชำนาญการ
		109	นางสาวนภา ทองกิจ	1054	เภสัชกร	ชำนาญการ พิเศษ
		110	นายนิพนธ์ แก้วต่าย	1055	เภสัชกร	ชำนาญการ พิเศษ
		111	นางสาวโชติรส ไทวนิชย์	1056	เภสัชกร	ชำนาญการ พิเศษ
		112	นางสาววรรรณ บุญโย	1057	เภสัชกร	ชำนาญการ พิเศษ
		113	นายปฐม จุรินทร์	1058	เภสัชกร	ชำนาญการ พิเศษ
		114	นางสาวจุฑามาศ ผุนลาวงษ์	1069	พยาบาลวิชาชีพ	ชำนาญการ พิเศษ
		115	นางสาวอภิษฎา พรพรหม	1075	ทันตแพทย์	ชำนาญการ
		116	นางสาวพัศตราภรณ์ พยัคฆภาพ	1076	ทันตแพทย์	ชำนาญการ พิเศษ
		117	นางสาวอภิษฎา มารศรี	1077	ทันตแพทย์	ชำนาญการ
		118	นางสาวพัชรพร ดิษทัต	164794	ทันตแพทย์	ชำนาญการ
		119	นางนันทวรรณ อีรพงศ์	1079	พยาบาลวิชาชีพ	ชำนาญการ พิเศษ
		120	นางสาวพัชรภรณ์ ตีงัก	10832	ทันตแพทย์	ปฏิบัติการ
		121	นางสาวจันทร์จิรา บุญมา	35315	แพทย์แผนไทย	ชำนาญการ
		122	นางอริญญา ธรรมมาสิทธิกร	40504	แพทย์แผนไทย	ชำนาญการ
		123	นายนาวิน เหมือนมี	100639	เจ้าพนักงานเภสัชกรรม	ชำนาญงาน
		124	นายศักดา ไชยวงศ์	101382	เจ้าพนักงานสาธารณสุข	ชำนาญงาน
		125	นางสาวกัญจน์กมล ญาณวโร	108344	เภสัชกร	ชำนาญการ
		126	นางสาวอุมาพร ไวปรีชี	130737	ทันตแพทย์	ชำนาญการ
		127	นายภัทร ชนกล้าชัย	144188	เภสัชกร	ชำนาญการ
		128	นายวีระชาติ แก้วอนันต์	151495	เภสัชกร	ชำนาญการ
		129	นางชนม์สวัสดิ์ เตือนแจ่ม	152499	เภสัชกร	ชำนาญการ
		130	นางศรีณีย์รัชต์ เชื้อนเสน	154374	เภสัชกร	ชำนาญการ

ลำดับ	สังกัด	ลำดับ	ชื่อ-นามสกุล	เลข ตำแหน่ง	ชื่อตำแหน่ง	ระดับ
		131	นางสาวณิชา สุรียากานนท์	158302	เภสัชกร	ชำนาญการ
		132	นางสาวอัมมะธิดา พัฒนพงศา	158489	เภสัชกร	ชำนาญการ
		133	นางสาวนันท์พัชร กรุยรุ่งโรจน์	180290	ทันตแพทย์	ชำนาญการ
		134	นางพรรรรัตน์ แพะทอง	180291	ทันตแพทย์	ชำนาญการ
		135	ว่าที่ร้อยตรีพรพรรณ มั่นตะสูตร	201893	ทันตแพทย์	ชำนาญการ
		136	นางสาวจรัสศรี สีสด	213322	ทันตแพทย์	ชำนาญการ
		137	นายอดิگانต์ เร่งเพียร	214070	ทันตแพทย์	ชำนาญการ
		138	นายสหรัฐ ไชยมงคล	214300	ทันตแพทย์	ชำนาญการ
		139	นางสาวอินทรา นุ่มเนตร	214365	ทันตแพทย์	ชำนาญการ
		140	อัตรารว่าง	1064	วิทยากร	ว่าง
		141	อัตรารว่าง	1034	วิทยากร	ว่าง
		142	อัตรารว่าง	110932	วิทยากร	ว่าง
		143	อัตรารว่าง	1079	พยาบาลวิชาชีพ	ว่าง
7	วิทยาลัยการสาธารณสุข สิรินธร จังหวัดยะลา	144	นายฟาริห์ มะหมัด	1237	วิทยากร	ชำนาญการ พิเศษ
		145	นางปาริฉัตร อุทัยพันธ์	1239	เภสัชกร	ชำนาญการ พิเศษ
		146	นายชัยณรงค์ ชูทอง	1241	เภสัชกร	ชำนาญการ พิเศษ
		147	นายไพสิฐ จิรรัตนโสภากา	1242	เภสัชกร	ชำนาญการ พิเศษ
		148	นางสาวอรุณทัย เดอรามันท์	1245	เภสัชกร	ชำนาญการ พิเศษ
		149	นางสาวขวัญจิต พงศ์รัตนามาน	1247	ทันตแพทย์	ชำนาญการ พิเศษ
		150	นางกมลวรรณ วณิชชานนท์	1379	พยาบาลวิชาชีพ	ชำนาญการ พิเศษ
		151	นางเลิศลักษณ์ เรืองทอง	1666	พยาบาลวิชาชีพ	ชำนาญการ พิเศษ
		152	นางสาวโรสนานี เหมตระกูลวงศ์	9477	แพทย์แผนไทย	ชำนาญการ
		153	นางสาววิชญาพร ไสยสิทธิ์	17202	เภสัชกร	ชำนาญการ
		154	นางสาวฐิติกา กิมิเส	129371	ทันตแพทย์	ชำนาญการ พิเศษ

ลำดับ	สังกัด	ลำดับ	ชื่อ-นามสกุล	เลข ตำแหน่ง	ชื่อตำแหน่ง	ระดับ
		155	นางสาวทินมณี แซ่เหลียง	135028	เภสัชกร	ชำนาญการ
		156	นางสาวสลิล กางกำแหง	164186	ทันตแพทย์	ชำนาญการ พิเศษ
		157	นางสาวพิริยา ผาติวิกรัยวงศ์	164803	ทันตแพทย์	ชำนาญการ พิเศษ
		158	นางสาวชญญา หมั่นการ	166361	เภสัชกร	ชำนาญการ
		159	นางสาววิณาพร วงศ์สถาพรพัฒน์	183509	เภสัชกร	ชำนาญการ
		160	นางสาวอรุณี เมธีวรรณนะ	193780	ทันตแพทย์	ชำนาญการ
		161	นางสาวชอลดา วิฑูร	201955	ทันตแพทย์	ชำนาญการ
		162	นางสาวพรพิลาส เอกาพันธ์	193254	เภสัชกร	ชำนาญการ
		163	นายสุภกิจ แสงแก้ว	1209	นักจัดการงานทั่วไป	ชำนาญการ
		164	นางสาวขวัญดาว หนูแท้	1210	เจ้าพนักงานธุรการ	ชำนาญงาน
		165	นางประดับดาว เบญจวงศ์	1211	เจ้าพนักงานธุรการ	ชำนาญงาน
		166	นางสาววัลย์กร ตันพานิชรัตนกุล	1215	นักทรัพยากรบุคคล	ชำนาญการ
		167	นางสาวกมลวรรณ มณีโชติ	1217	เจ้าพนักงานธุรการ	ชำนาญงาน
		168	นายบัลลังก์ ศรีทัน	1218	นักจัดการงานทั่วไป	ชำนาญการ
		169	นายประวิทย์ แก้วสมศรี	1220	นักจัดการงานทั่วไป	ชำนาญการ
8	วิทยาลัยการสาธารณสุข สิรินธร จังหวัดสุพรรณบุรี	170	นางสาวศรัณย์ภัทร สุวะไชย	1018	เจ้าพนักงานการเงิน และบัญชี	ชำนาญงาน
		171	นางกฤตพร คชาชัย	2736	นักจัดการงานทั่วไป	ชำนาญการ
		172	นายกิตติศักดิ์ หลวงพันเทา	1944	วิทยากร	ชำนาญการ พิเศษ
		173	นายปริญญ์ อยู่เมือง	144920	เภสัชกร	ชำนาญการ
		174	นายสุวิทย์ คุณาวิศรุต	170520	ทันตแพทย์	ชำนาญการ พิเศษ
		175	นางสาวณัฐปภัสร เจียรภักษ์ดี	2272	วิทยากร	ชำนาญการ พิเศษ
		176	นายนิติธรรม พิลาภรณ์	1705	พยาบาลวิชาชีพ	ชำนาญการ พิเศษ
		177	นางสาวกมลฉัตร จำรัสสิริกุล	66654	ทันตแพทย์	ชำนาญการ
		178	นางสาวสุภัชชา ล้าเลิศวาที	15730	ทันตแพทย์	ชำนาญการ

ลำดับ	สังกัด	ลำดับ	ชื่อ-นามสกุล	เลข ตำแหน่ง	ชื่อตำแหน่ง	ระดับ
		179	นางสาวโชติณัฐ วงษ์พรโพโรจน์	31861	ทันตแพทย์	ชำนาญการ
		180	นายณัฐพงศ์ บุญชวนสกุล	12131	ทันตแพทย์	ชำนาญการ
		181	นายอภิสิทธิ์ แสงสกุล	214315	ทันตแพทย์	ปฏิบัติการ
		182	นายจิราวิทย์ ศิริกิตติวรพงษ์	214080	ทันตแพทย์	ปฏิบัติการ
		183	นางสาวอรุรธา อัครธรรม	180295	ทันตแพทย์	ชำนาญการ
		184	นางสาวสิริกานต์ จันทร์ประเสริฐ	214072	ทันตแพทย์	ชำนาญการ
		185	นางสาววิไลวรรณ ผ่องแผ้ว	12872	เภสัชกร	ชำนาญการ
		186	นางสาวสุพัตรา บัลลังก์	182283	เภสัชกร	ปฏิบัติการ
		187	นายเทวัญ เทียนวรรณ	146619	เภสัชกร	ชำนาญการ
		188	นางสาวสุภาพร บุญศิริลักษณ์	164797	เภสัชกร	ชำนาญการ
		189	นางสาวนริณี โพธิ์ศรี	21370	เภสัชกร	ชำนาญการ
		190	นายกฤษฎา อินทรประจักษ์	180293	ทันตแพทย์	ปฏิบัติการ
		191	นายรัฐธนนท์ ประสิทธิ์วราโชติ	170654	เภสัชกร	ชำนาญการ
9	วิทยาลัยการสาธารณสุข สิรินธร จังหวัดอุบลราชธานี	192	นางวันเพ็ญ สมหอม	154411	ทันตแพทย์	ชำนาญการ พิเศษ
		193	นางนุชจรินทร์ แก่นบุปผา	1176	พยาบาลวิชาชีพ	ชำนาญการ พิเศษ
		194	นางสาวพัชรี ใสดี	1082	นักจัดการงานทั่วไป	ชำนาญการ
		195	นางสาวยุภาพร จันดี	1084	เจ้าพนักงานการเงิน และบัญชี	ปฏิบัติงาน
		196	นางนัจรินทร์ ผิวผ่อง	1466	พยาบาลวิชาชีพ	ชำนาญการ พิเศษ
		197	นายคนัฐวุฒิ หลวงเทพ	179742	เภสัชกร	ชำนาญการ
		198	นางสาวพาณิชา สร้อยทอง	214093	ทันตแพทย์	ปฏิบัติการ
		199	นายอัษฎาฐ ควรมาม	876	นักวิชาการศึกษา	ปฏิบัติการ
		200	นายวิชากร ว่องรัชชัย	191297	ทันตแพทย์	ปฏิบัติการ
		201	นางพนาไพร โฉมงาม	2478	พยาบาลวิชาชีพ	ชำนาญการ พิเศษ
		202	นางสาวเกศินี หาญจั่งสิทธิ์	1105	พยาบาลวิชาชีพ	ชำนาญการ พิเศษ





ลำดับ	สังกัด	ลำดับ	ชื่อ-นามสกุล	เลข ตำแหน่ง	ชื่อตำแหน่ง	ระดับ
		203	นางสาวชมพูนุช พัวเพิ่มพูลศิริ	191298	ทันตแพทย์	ชำนาญการ
		204	นายศุภชัย ยามะเรือง	1100	ทันตแพทย์	ชำนาญการ พิเศษ
		205	นายสมพร แก้วทอง	38088	เจ้าพนักงานทันต สาธารณสุข	ปฏิบัติงาน
		206	นางอุไรวรรณ ทองทั่ว	12231	ทันตแพทย์	ชำนาญการ
		207	นางอารี จิงเจริญรสสุ	1095	วิทยากร	ชำนาญการ พิเศษ
10	วิทยาลัยเทคโนโลยีทาง การแพทย์และสาธารณสุข กาญจนนาภิเษก	208	นางสาวหทัยรัตน์ โพธิ์ทอง	934	นักจัดการงานทั่วไป	ชำนาญการ
		209	นางสาวคณาพร ตันศรีประภาศิริ	1060	เภสัชกร	ชำนาญการ พิเศษ
รวม ข้าราชการพลเรือนสามัญ ณ วันที่ 30 กันยายน 2568 จำนวน 209 อัตรา						

PHAS

PRABOROMARAJCHANOK INSTITUTE



คณะสาธารณสุขศาสตร์และสหเวชศาสตร์ สถาบันพระบรมราชชนก
วิทยาลัยพยาบาลบรมราชชนนี จังหวัดนนทบุรี (วิทยาเขตบาราศนราดูล)
126/146 ซอยติวานนท์ 14 ชั้น 5 อาคาร 10 ชั้น ถนนติวานนท์
ตำบลตลาดขวัญ อำเภอเมืองนนทบุรี จังหวัดนนทบุรี 11000

 02-589-0098  <https://phas.pi.ac.th>
 <https://www.facebook.com/phas.ac.th>
 <https://www.youtube.com/@phas7400>